

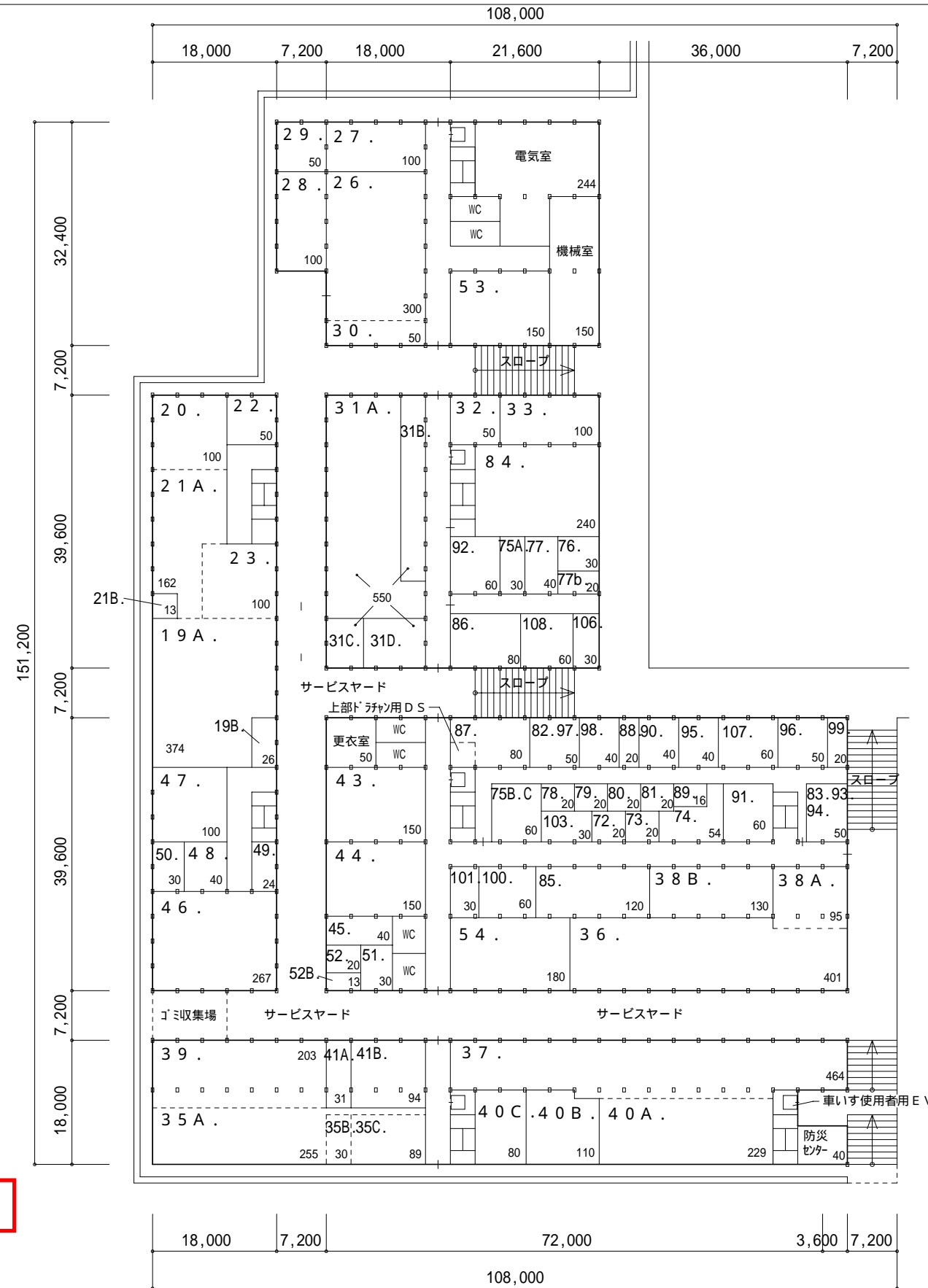
総合研究棟 V 面積表

屋階	32 m ²
4 階	530 m ²
3 階	1,924 m ²
2 階	3,188 m ²
1 階	4,429 m ²
B 1 階	5,834 m ²
B 2 階	9,333 m ²
計	25,270 m ²

資料3 面積表・参考概略平面図

共通実験室	
構造系	
19A. 第1構造実験室	374
19B. 第1構造実験制御室	26
20. 第3構造実験室	100
21A. 第2構造実験室	162
21B. 第2構造実験制御室	13
22. 工作室	50
23. 供試体製作室	100
26. 第1コンクリート実験室	300
27. 第2コンクリート実験室	100
28. コンクリート恒温室	100
29. コンクリート分析室	50
30. コンクリート用骨材ピット	50
31A~D. 風洞実験室	550
32. 構造計測室	50
33. 構造解析室	100
水工系	
35A~C. 乱流水理実験長水路実験室	374
36. 流域土砂動態研究実験用長水路実験室	401
37. 動的相互作用実験用長水路実験室	464
38A. 都市型水害対策実験用長水路実験室A	95
38B. 都市型水害対策実験用長水路実験室B	130
39. 環境水理実験室	203
40A. 非線形波動水理実験室A	229
40B. 非線形波動水理実験室B	110
40C. 非線形波動水理実験室C	80
41A. 大気・水観測・測器調整室A	31
41B. 大気・水観測・測器調整室B	94
地盤系	
43. 地盤基礎実験室(恒温・恒湿制御部)	150
44. 地盤基礎実験室(恒温制御部)	150
45. 基礎実験計測管理室	40
46. 地盤模型実験室	267
47. 地盤模型実験室(恒温制御部)	100
48. 模型実験計測管理室	40
49. 試料保管室	24
50. コンプレッサー室	30
51. X線実験室(遮蔽室仕様)	30
52. X線計測・準備室	20
52B. コンプレッサー室	13
資源系	
53. 地殻環境模型実験室	150
54. 大深度地下物性実験室	180

参考



環境系	
72. 冷凍保管室	20
73. 冷蔵保管室	20
74. 試薬管理室	60
75A. 実験器具保管室	30
75B. 実験器具保管室	30
75C. 実験器具保管室	30
76. フィールド調査準備室	30
77. プラント保管庫	40
77b. 実験管理室	20
78. 低温環境実験室	20
79. 常温環境実験室	20
80. 中温環境実験室	20
81. 恒温恒湿実験室	20
82. ガス供給設備室	10
83. 純水供給実験室	10
84. プラント実験室	240
85. 化学実験室	120
86. 物理実験室	80
87. 生物実験室	80
88. 分析管理室	20
89. 天秤室	10
90. 極微量汚染物質検出室	40
91. 環境重金属汚染分析室	60
92. 水士環境分析室	60
93. 高純度ガス供給室	20
94. ガスポンペ保管室	20
95. 生体毒性評価実験室	40
96. 高度機器分析室	50
97. 環境微生物培養実験室	40
98. 環境生物培養実験室	40
99. 高度分析関連器具保管室	20
100. 試料前処理室	60
101. 精密試料前処理室	30
103. 環境化学物質分子毒性評価室	30
106. 無響室	30
107. X線使用実験室	60
108. 実験廃液調整保管室	60

合計 9333

事業名 京都大学(桂)総合研究棟 (地球系)

B2階

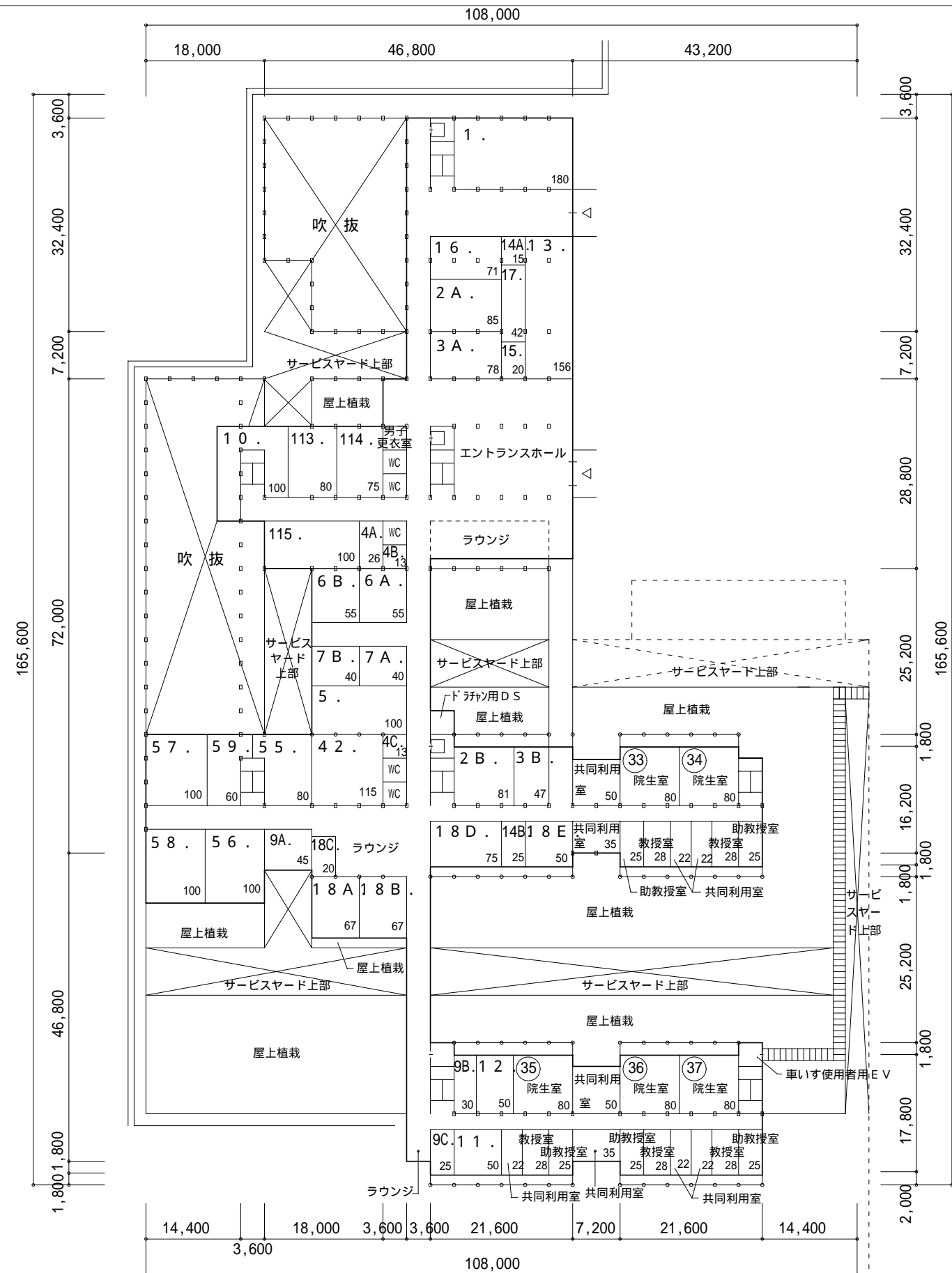
1/800

共用利用部分

1. 大講義室	180
2 A. 中講義室 (1)	85
2 B. 中講義室 (2)	81
3 A. 小講義室 (1)	78
3 B. 小講義室 (2)	47
4 A. 遠隔講義室 (1)	26
4 B. 遠隔講義室 (2)	13
4 C. 遠隔講義室 (3)	13
5. 大会議室	100
6 A. 中会議室 (1)	55
6 B. 中会議室 (2)	55
7 A. 小会議室 (1)	40
7 B. 小会議室 (2)	40
9 A. 外国人研究者室	45
9 B. 外国人研究者室	30
9 C. 外国人研究者室	25
10. 研究用資料保管室	100
11. 協力講座教室	50
12. 協力講座学生室	50
13. 事務室	156
14 A. 用務員室	15
14 B. 印刷室	25
15. メールボックス室	20
16. 職員談話室・女子更衣室	71
17. 事務室倉庫	42
18 A. 会議室 (1)	60
18 B. 会議室 (2)	60
18 C. 湯沸	20
18 D. 技術室	75
18 E. 小会議室 (3)	50

専攻分野研究室

33	155
34	155
35	155
36	155
37	155



共通実験室

資源系

55. 岩石鉱物分析室	80
56. 地化学環境実験室	100
57. 地殻環境解析室	100
58. 地下電磁計測実験室	100
59. 地下可視化解析室	60

構造系

113. QNDE室	80
114. CAE室	75
115. 並列計算機室	100

水工系

42. 地球流体マルチプロセッシング室	115
---------------------	-----

参考

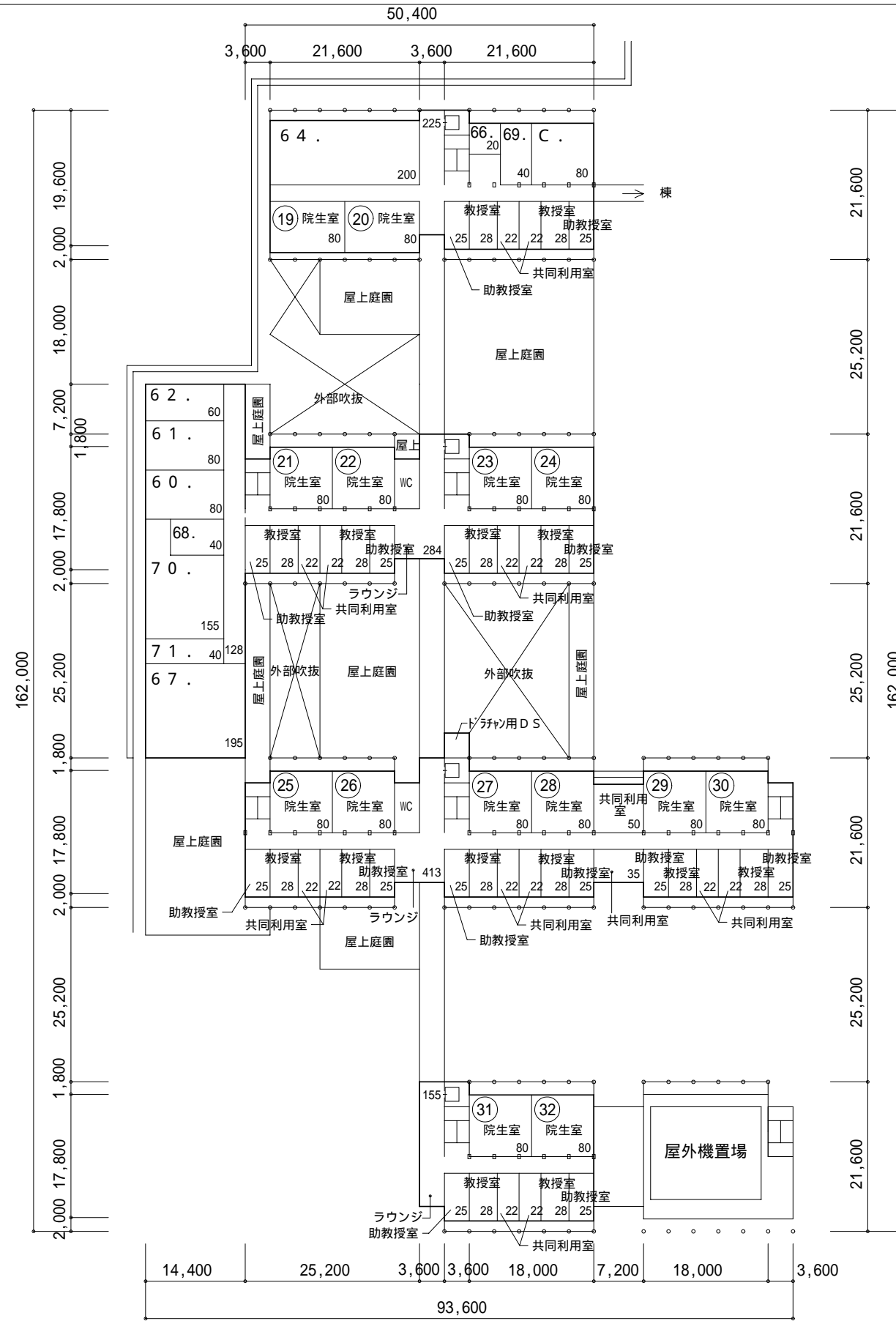
合計 5834

事業名

京都大学(桂)総合研究棟 (地球系)

B1階

1/800



専攻分野研究室

19	155
20	155
21	155
22	155
23	155
24	155
25	155
26	155
27	155
28	155
29	155
30	155
31	155
32	155

共通実験室

空間情報系

62 . 精密空間情報計測室	60
----------------	----

計画系

60 . 対話型行動心理観測実験室	80
61 . 運転行動シミュレーション室	80

生活環境系

67 . 移動空間シミュレーション実験室	195
68 . 景観シミュレーション制御室	40
70 . 景観シミュレーション実験室	155
71 . 生活設備シミュレーション実験室	40

64 . 温湿度環境制御実験準備室	200
66 . 外界気象観測タワーならびに計測機器室	20
69 . 行動解析分析室	40

建築系からの振り替え分

C . 地盤環境工学サブラボ	80
----------------	----

参考

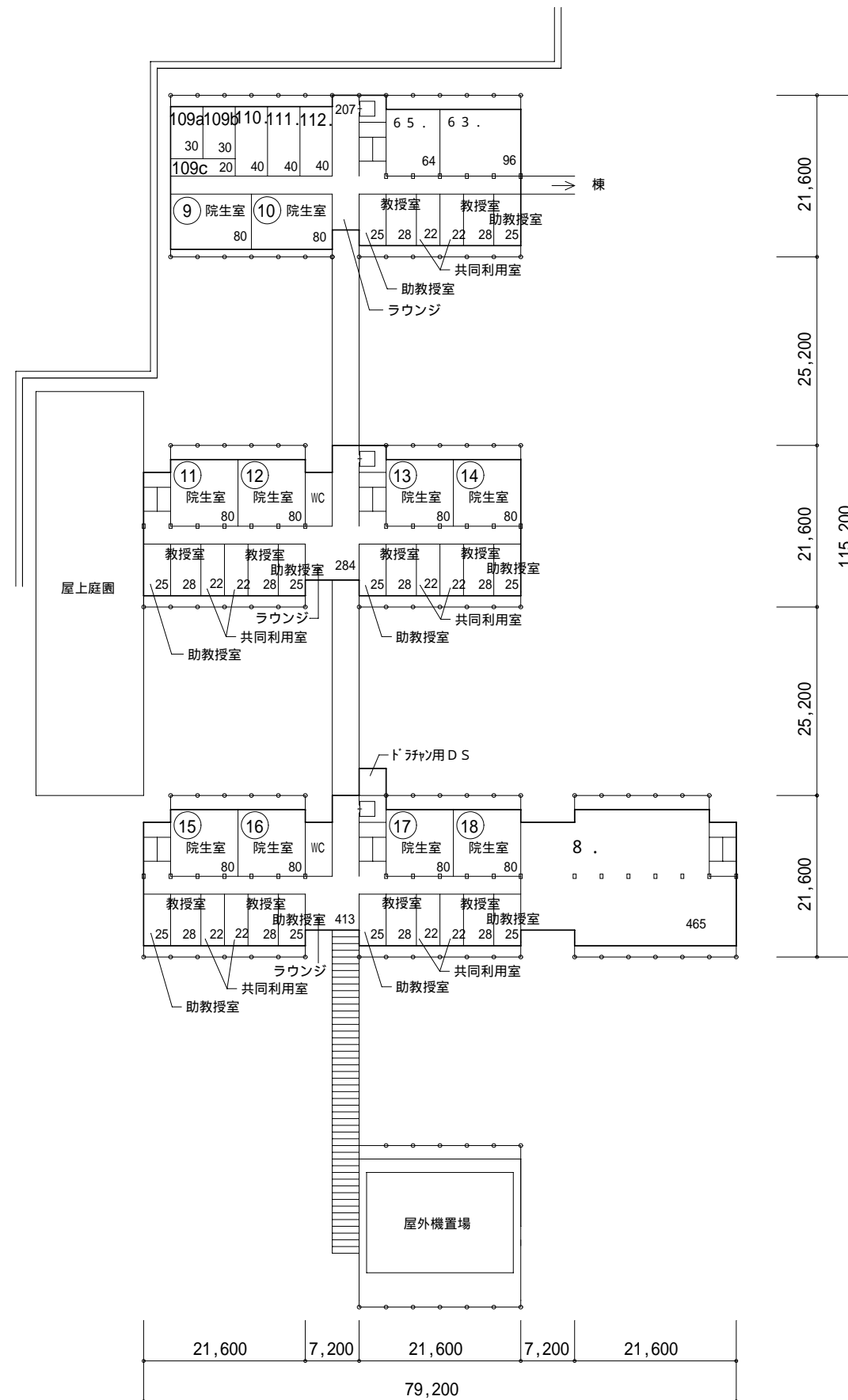
合計 4429

事業名

京都大学（桂）総合研究棟（地球系）

1階

1/800



専攻分野研究室

9	155
10	155
11	155
12	155
13	155
14	155
15	155
16	155
17	155
18	155

環境系

109a 環境GIS室	30
109b 地球・地域物質循環シミュレーション室	30
109c 仮想環境現実感実験室	20

建築系からの振り替え分

共通利用部分

110 国際共同研究室1	40
111 国際共同研究室2	40
112 国際共同研究室3	40

共通実験室

生活環境系

63 温湿度環境制御実験室	96
65 人工環境実験制御分析室	64

共用利用部分

8 ライブラリーレクチャーホール	465
------------------	-----

参考

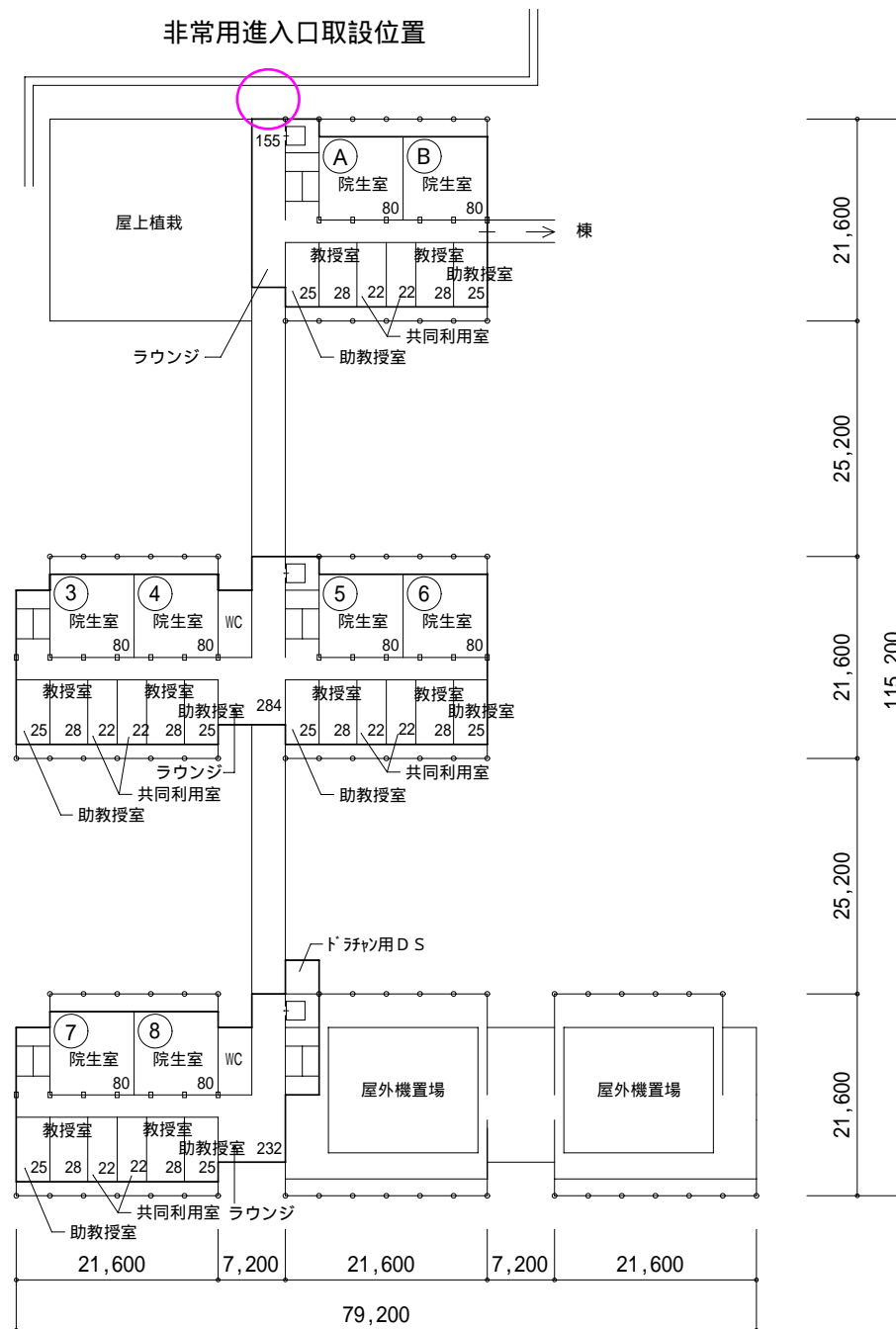
合計 3188

事業名

京都大学(桂)総合研究棟 (地球系)

2階

1/800

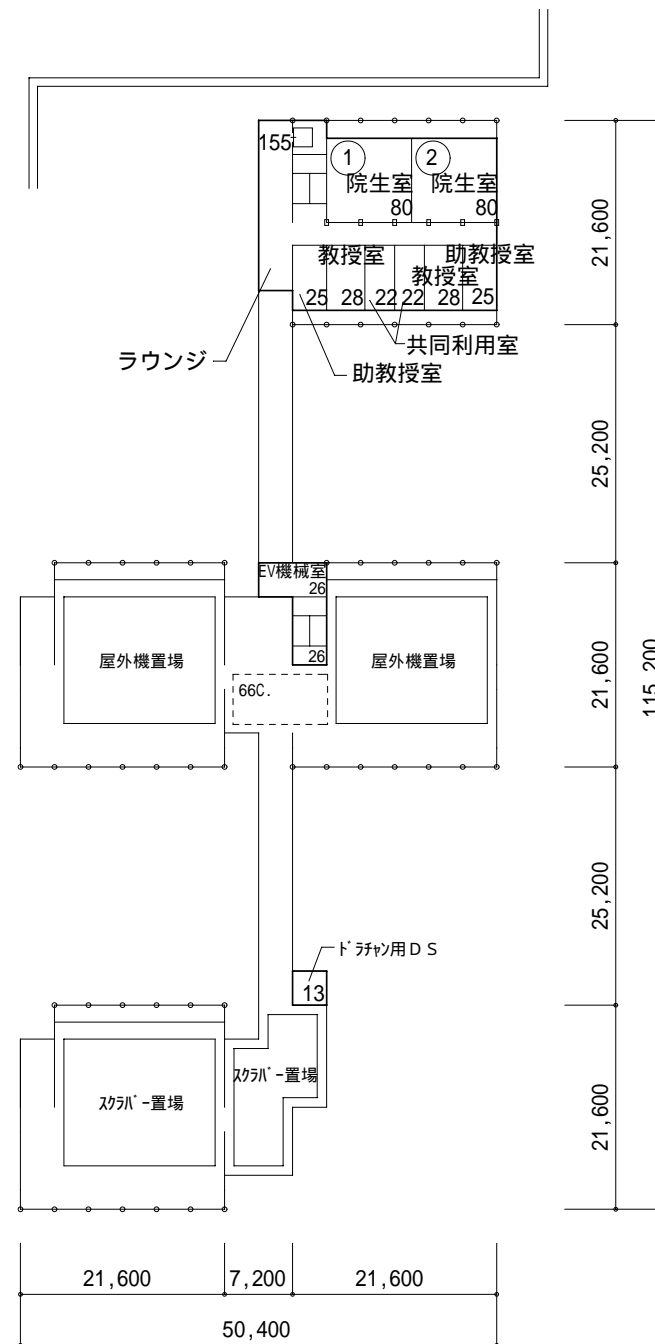


専攻分野研究室	
③	155
④	155
⑤	155
⑥	155
⑦	155
⑧	155
建築系からの振り替え分	
専攻分野研究室	
Ⓐ	建築環境設計学 155
Ⓑ	地盤環境学 155

参考

合計 1924

事業名	京都大学（桂）総合研究棟（地球系）	3階	1/800
-----	-------------------	----	-------



専攻分野研究室

①	155
②	155

共通実験室

生活環境系

66C・日照環境実験室の設置場所(将来対応)

参考

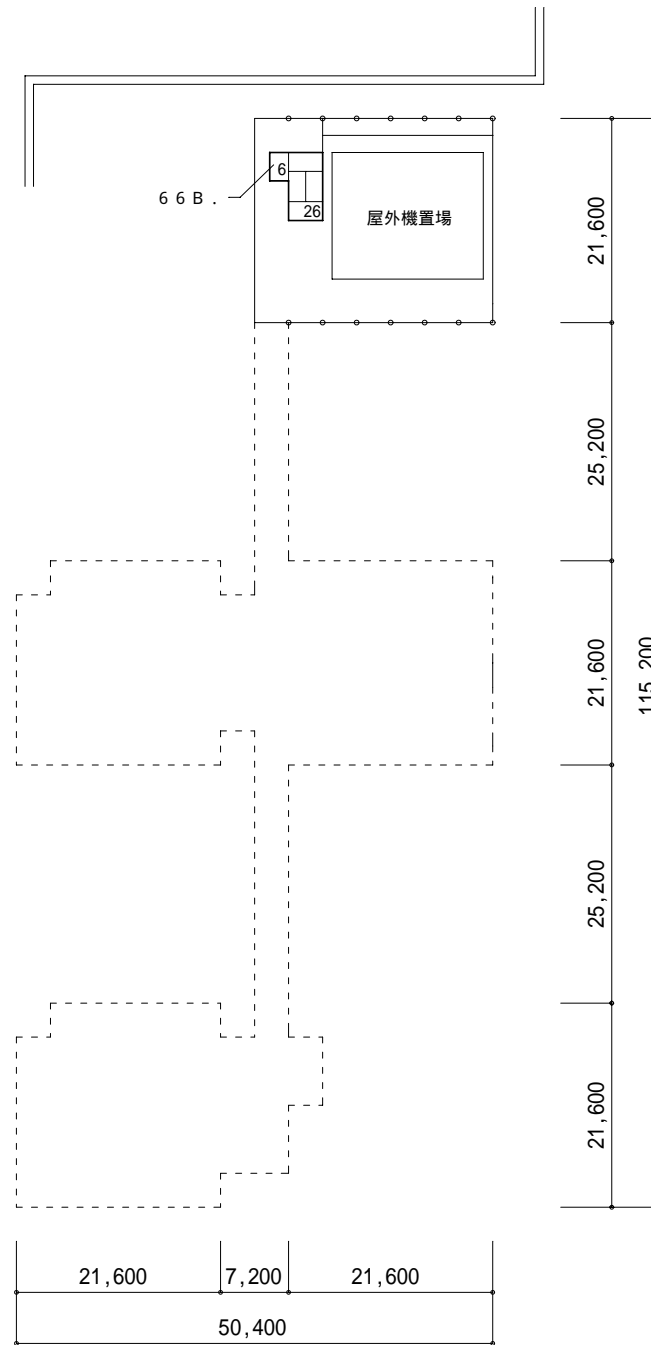
合計 530

事業名

京都大学(桂)総合研究棟 (地球系)

4階

1/800



共通実験室

生活環境系

66B . 小観測室

6

参考

事業名

京都大学（桂）総合研究棟（地球系）

屋階

1/800