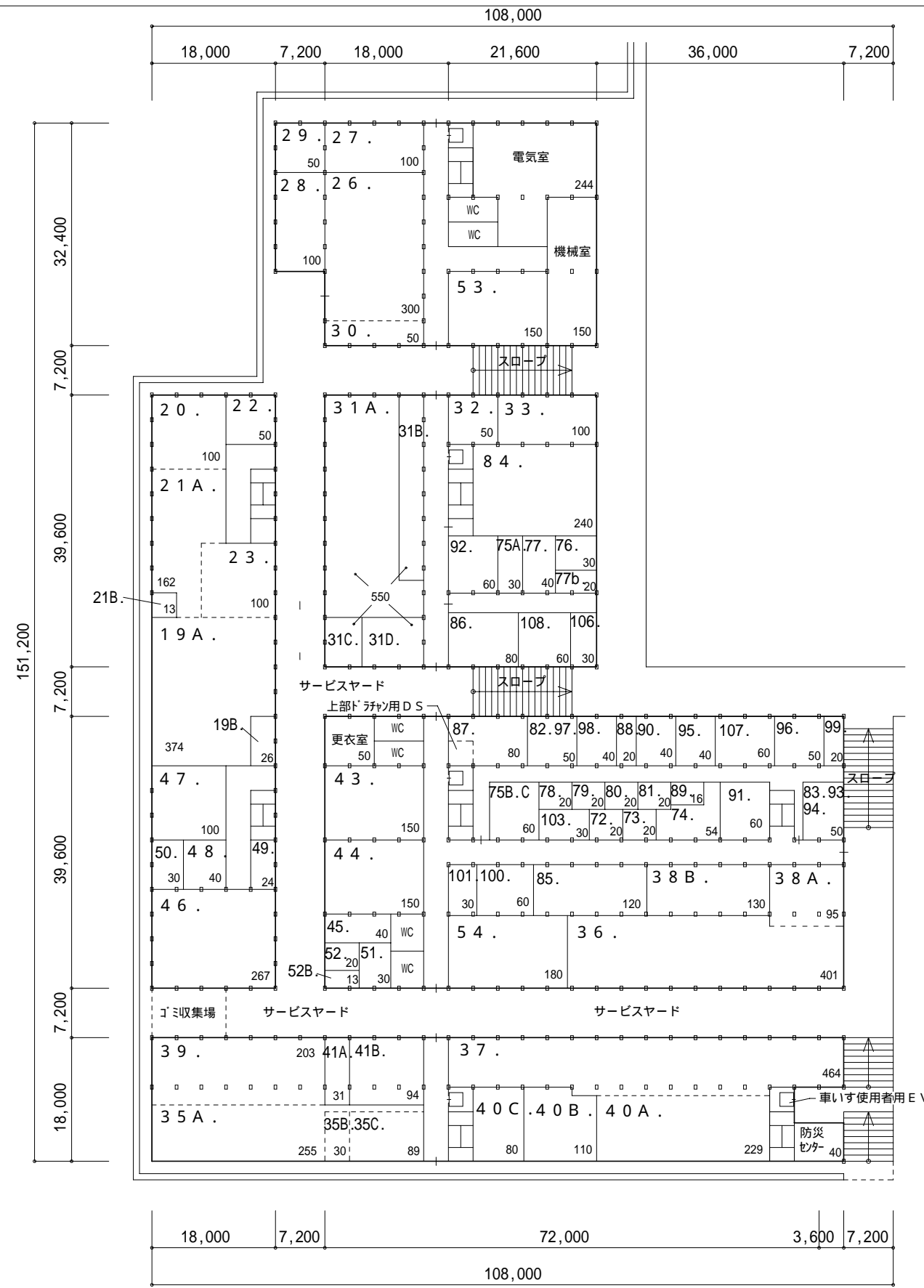


総合研究棟 V 面積表

屋階	32 m ²
4 階	530 m ²
3 階	1,924 m ²
2 階	3,188 m ²
1 階	4,429 m ²
B 1 階	5,834 m ²
B 2 階	9,333 m ²
計	25,270 m ²

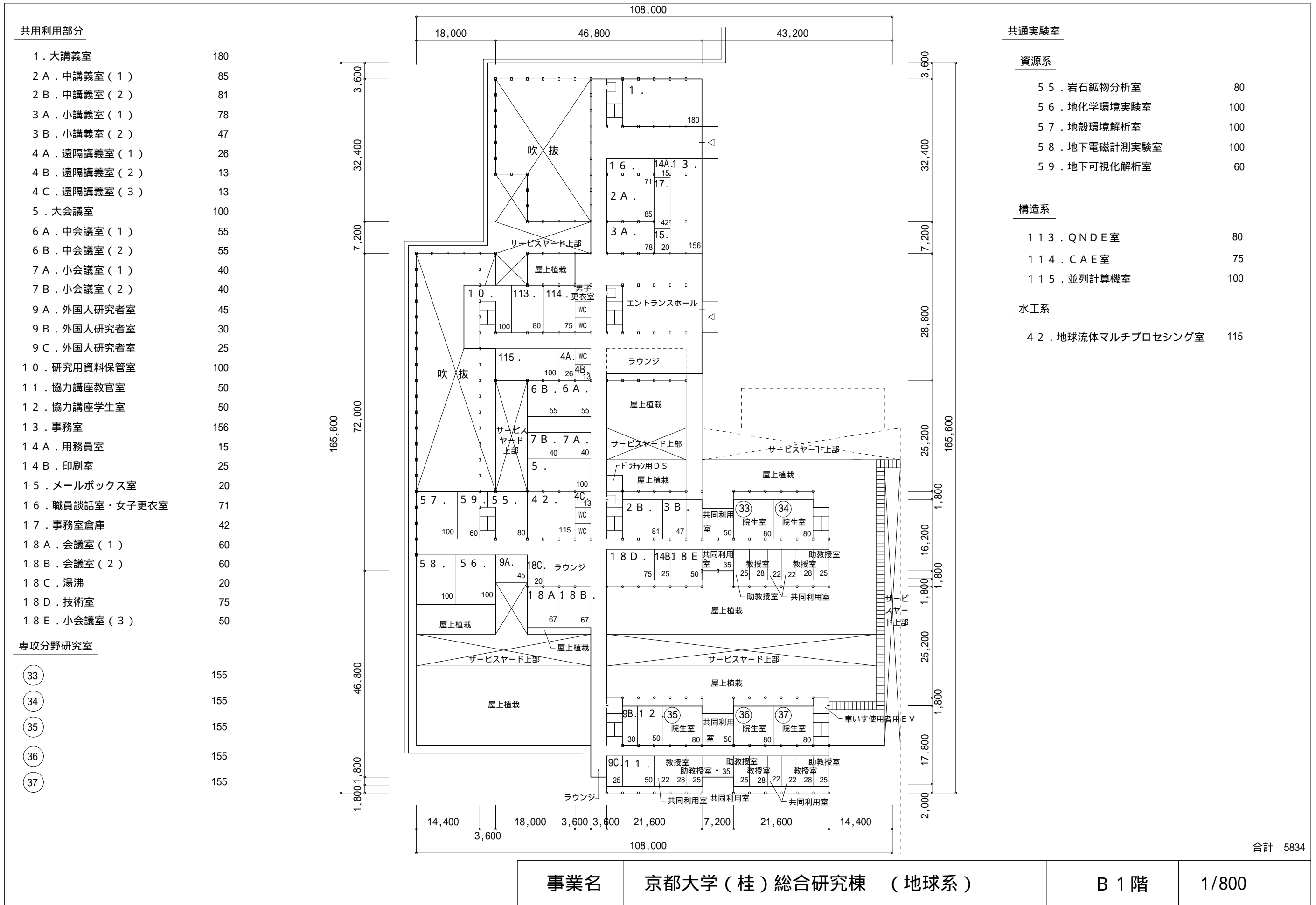
資料3 概略平面図・面積表

共通実験室		環境系	
構造系		72. 冷凍保管室	20
19A. 第1構造実験室	374	73. 冷蔵保管室	20
19B. 第1構造実験制御室	26	74. 試薬管理室	60
20. 第3構造実験室	100	75A. 実験器具保管室	30
21A. 第2構造実験室	162	75B. 実験器具保管室	30
21B. 第2構造実験制御室	13	75C. 実験器具保管室	30
22. 工作室	50	76. フィールド調査準備室	30
23. 供試体製作室	100	77. プラント保管庫	40
26. 第1コンクリート実験室	300	77b. 実験管理室	20
27. 第2コンクリート実験室	100	78. 低温環境実験室	20
28. コンクリート恒温室	100	79. 常温環境実験室	20
29. コンクリート分析室	50	80. 中温環境実験室	20
30. コンクリート用骨材ピット	50	81. 恒温恒湿実験室	20
31A~D. 風洞実験室	550	82. ガス供給設備室	10
32. 構造計測室	50	83. 純水供給実験室	10
33. 構造解析室	100	84. プラント実験室	240
水工系		85. 化学実験室	120
35A~C. 乱流水理実験長水路実験室	374	86. 物理実験室	80
36. 流域土砂動態研究実験用長水路実験室	401	87. 生物実験室	80
37. 動的相互作用実験用長水路実験室	464	88. 分析管理室	20
38A. 都市型水害対策実験用長水路実験室A	95	89. 天秤室	10
38B. 都市型水害対策実験用長水路実験室B	130	90. 極微量汚染物質検出室	40
39. 環境水理実験室	203	91. 環境重金属汚染分析室	60
40A. 非線形波動水理実験室A	229	92. 水士環境分析室	60
40B. 非線形波動水理実験室B	110	93. 高純度ガス供給室	20
40C. 非線形波動水理実験室C	80	94. ガスポンベ保管室	20
41A. 大気・水観測・測器調整室A	31	95. 生体毒性評価実験室	40
41B. 大気・水観測・測器調整室B	94	96. 高度機器分析室	50
地盤系		97. 環境微生物培養実験室	40
43. 地盤基礎実験室(恒温・恒湿制御部)	150	98. 環境生物培養実験室	40
44. 地盤基礎実験室(恒温制御部)	150	99. 高度分析関連器具保管室	20
45. 基礎実験計測管理室	40	100. 試料前処理室	60
46. 地盤模型実験室	267	101. 精密試料前処理室	30
47. 地盤模型実験室(恒温制御部)	100	103. 環境化学物質分子毒性評価室	30
48. 模型実験計測管理室	40	106. 無響室	30
49. 試料保管室	24	107. X線使用実験室	60
50. コンプレッサー室	30	108. 実験廃液調整保管室	60
51. X線実験室(遮蔽室仕様)	30		
52. X線計測・準備室	20		
52B. コンプレッサー室	13		
資源系			
53. 地殻環境模型実験室	150		
54. 大深度地下物性実験室	180		



合計 9333

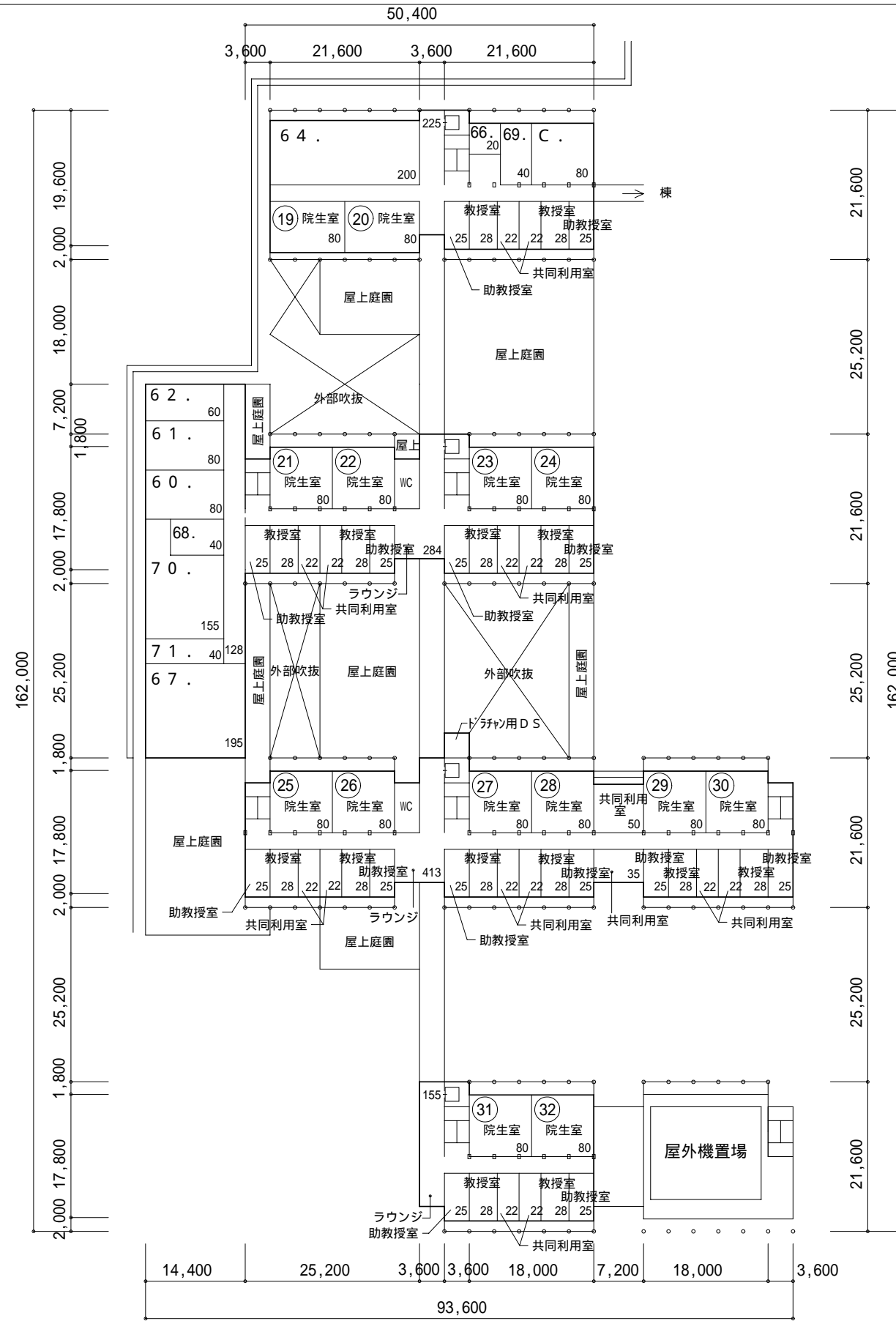
事業名	京都大学(桂)総合研究棟 (地球系)	B 2 階	1/800
-----	--------------------	-------	-------



事業名 京都大学(桂)総合研究棟 (地球系)

B 1 階

1/800



専攻分野研究室

19	155
20	155
21	155
22	155
23	155
24	155
25	155
26	155
27	155
28	155
29	155
30	155
31	155
32	155

共通実験室

空間情報系

62 . 精密空間情報計測室	60
----------------	----

計画系

60 . 対話型行動心理観測実験室	80
61 . 運転行動シミュレーション室	80

生活環境系

67 . 移動空間シミュレーション実験室	195
68 . 景観シミュレーション制御室	40
70 . 景観シミュレーション実験室	155
71 . 生活設備シミュレーション実験室	40

64 . 温湿度環境制御実験準備室	200
66 . 外界気象観測タワーならびに計測機器室	20
69 . 行動解析分析室	40

建築系からの振り替え分

C . 地盤環境工学サブラボ	80
----------------	----

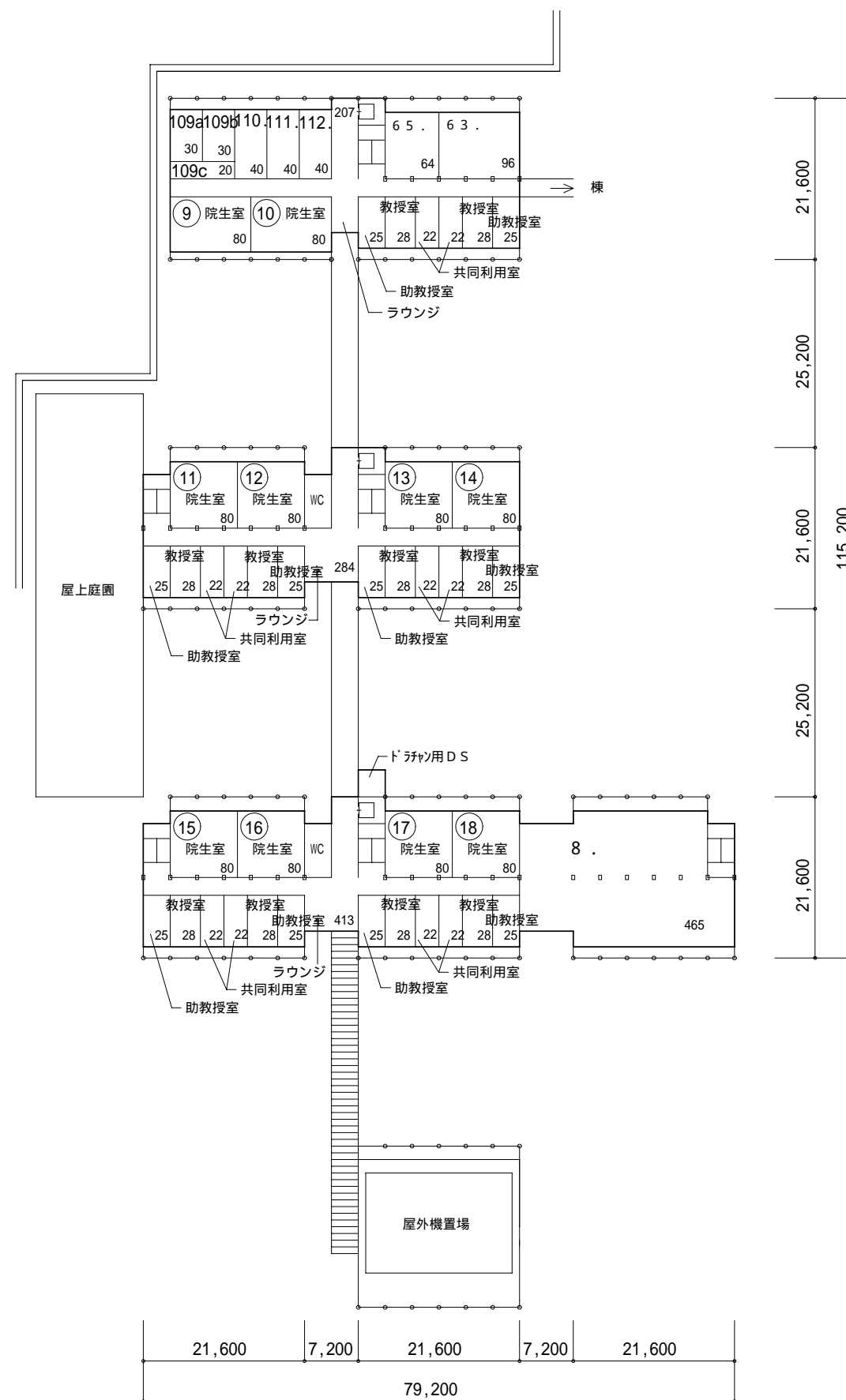
合計 4429

事業名

京都大学（桂）総合研究棟（地球系）

1階

1/800



専攻分野研究室

9	155
10	155
11	155
12	155
13	155
14	155
15	155
16	155
17	155
18	155

環境系

109a 環境GIS室	30
109b 地球・地域物質循環シミュレーション室	30
109c 仮想環境現実感実験室	20

建築系からの振り替え分

共通利用部分

110 国際共同研究室1	40
111 国際共同研究室2	40
112 国際共同研究室3	40

共通実験室

生活環境系

63 温湿度環境制御実験室	96
65 人工環境実験制御分析室	64

共用利用部分

8 ライブラリーレクチャーホール	465
------------------	-----

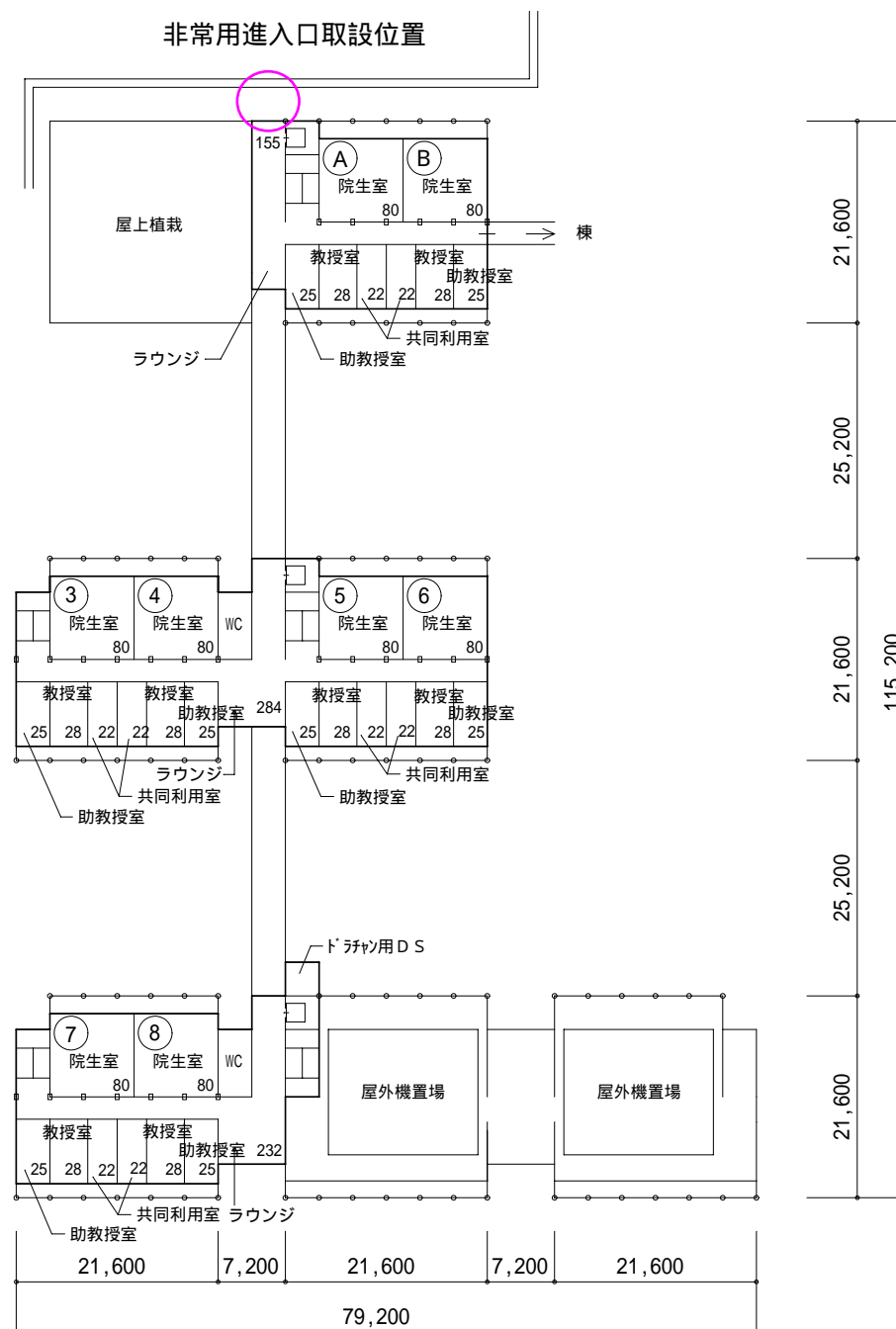
合計 3188

事業名

京都大学(桂)総合研究棟 (地球系)

2階

1/800



専攻分野研究室

③	155
④	155
⑤	155
⑥	155
⑦	155
⑧	155

建築系からの振り替え分

専攻分野研究室

Ⓐ	建築環境設計学	155
Ⓑ	地盤環境学	155

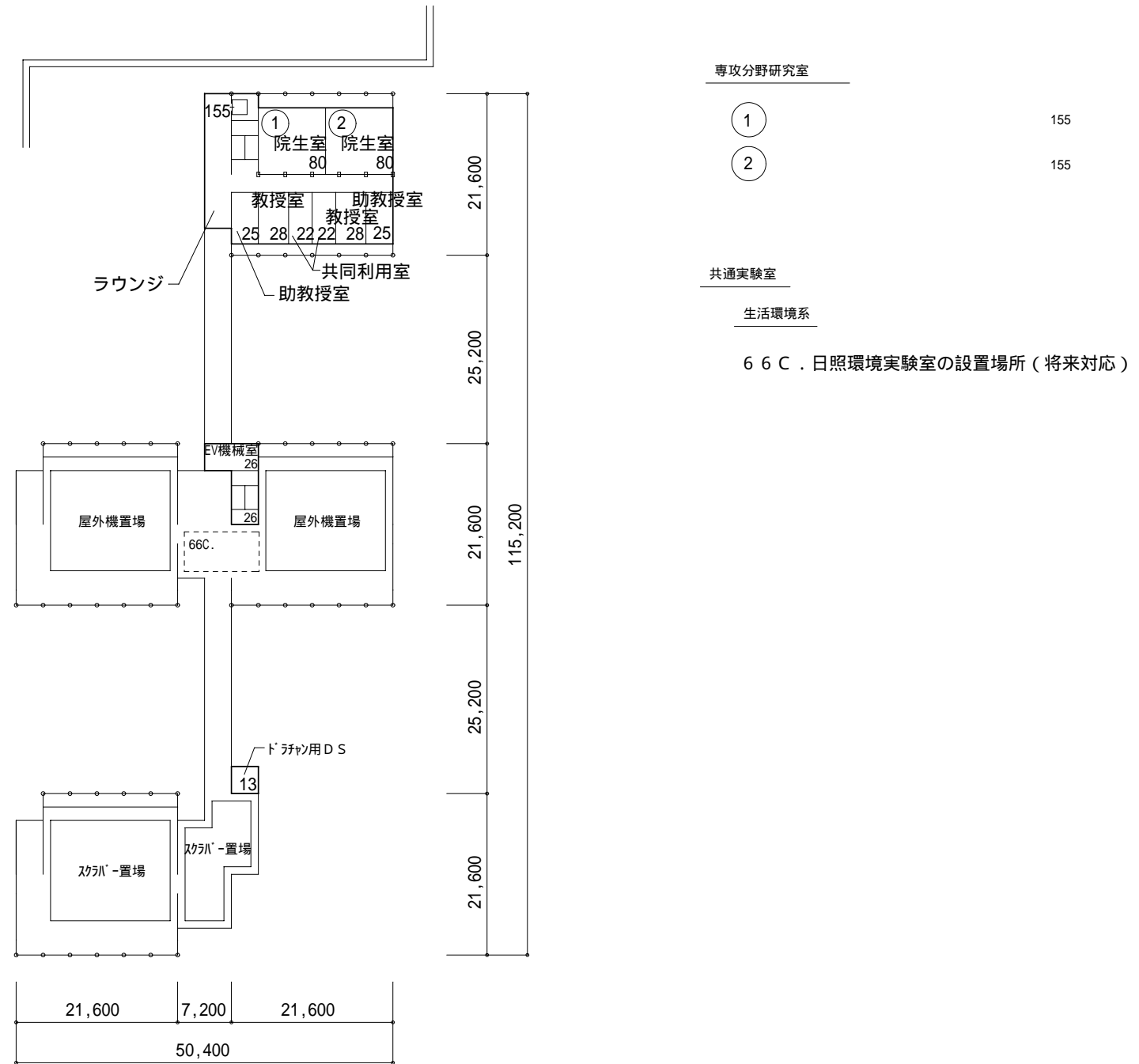
合計 1924

事業名

京都大学（桂）総合研究棟（地球系）

3階

1/800



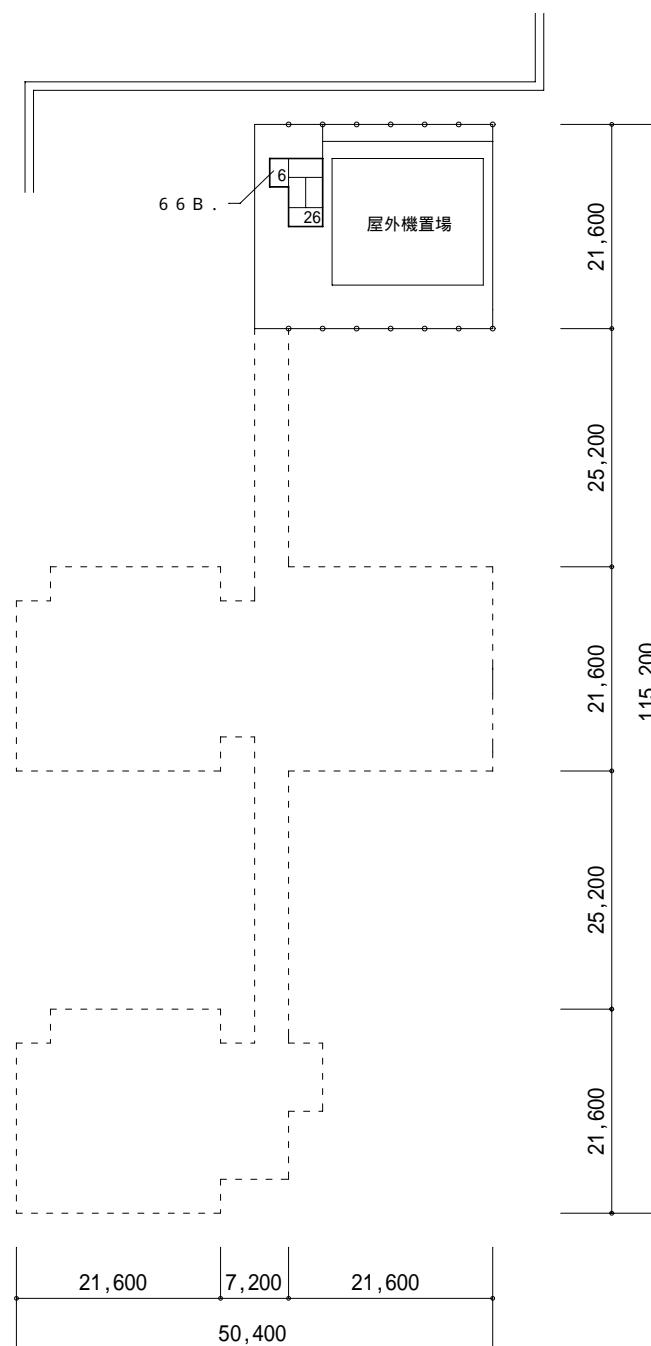
合計 530

事業名

京都大学(桂)総合研究棟 (地球系)

4階

1/800



共通実験室

生活環境系

6 6 B . 小観測室

6

事業名

京都大学（桂）総合研究棟（地球系）

屋階

1/800