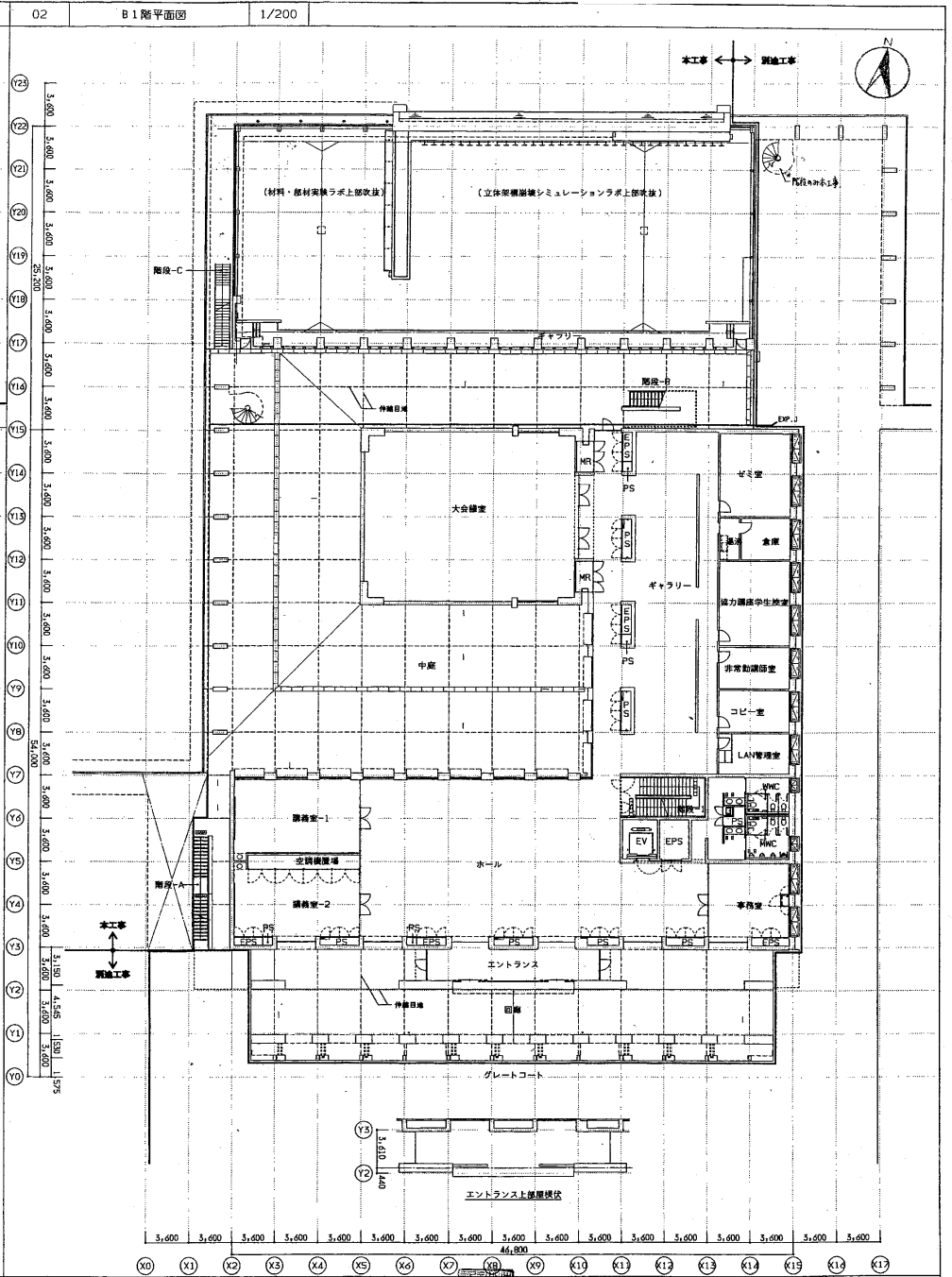
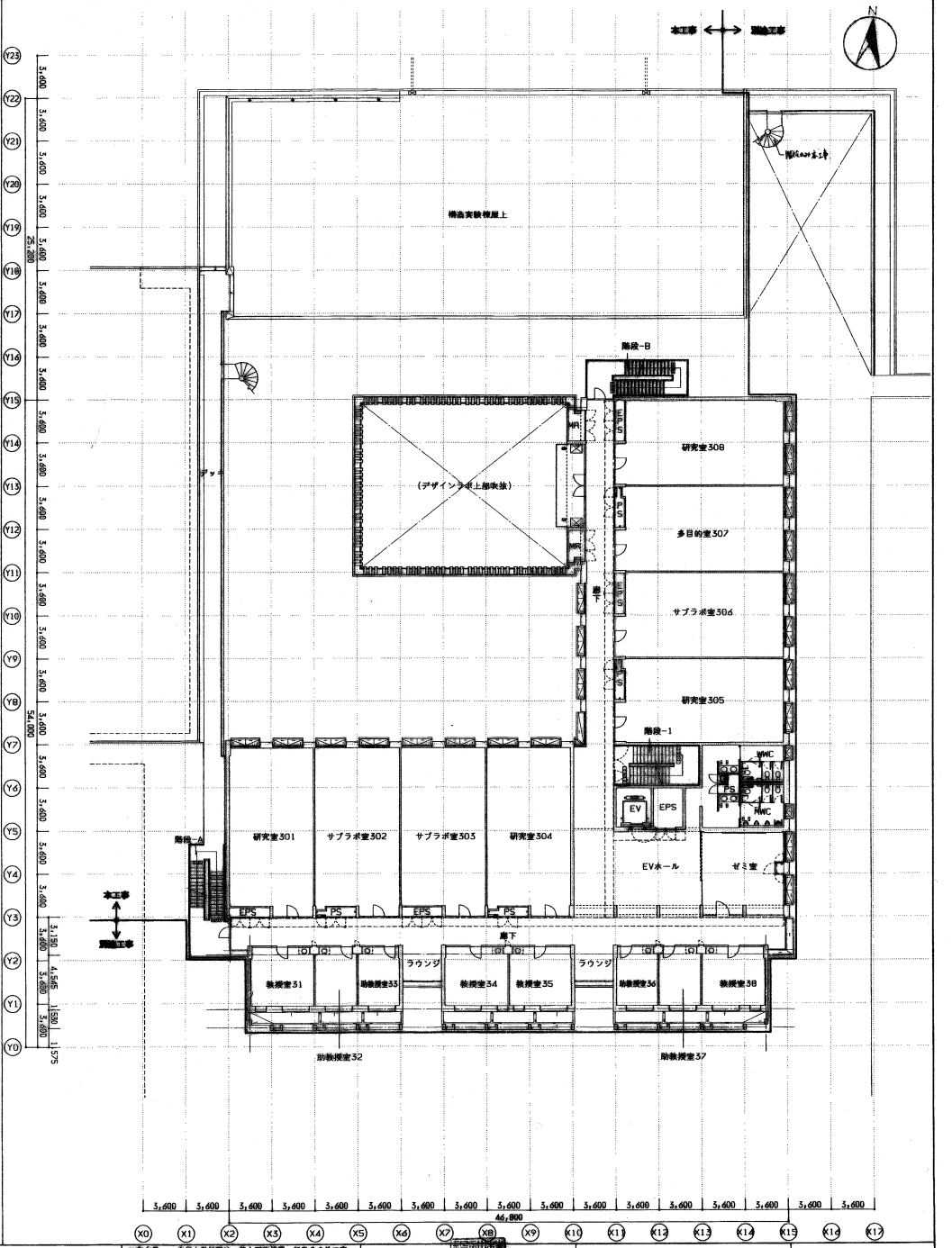
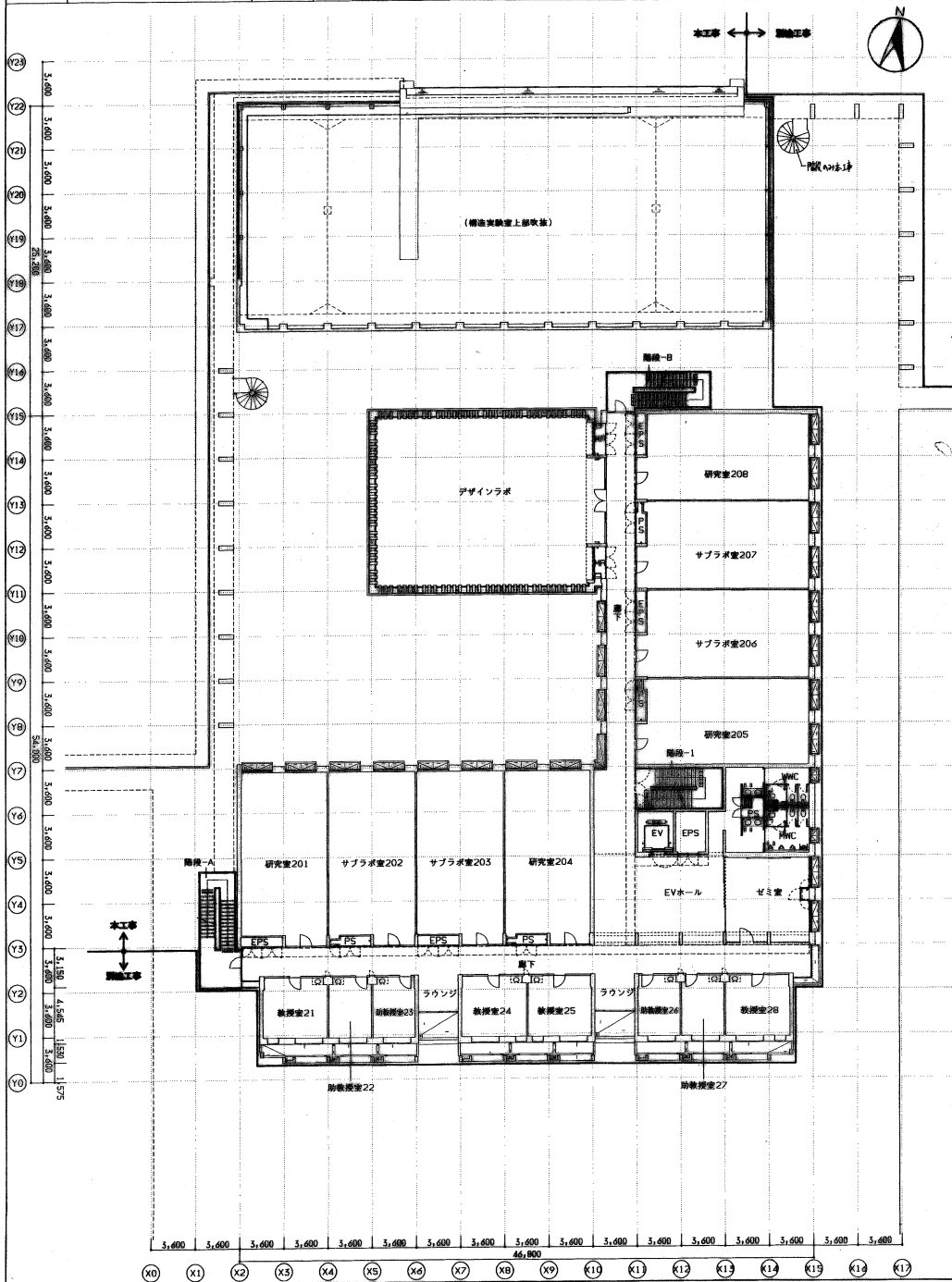


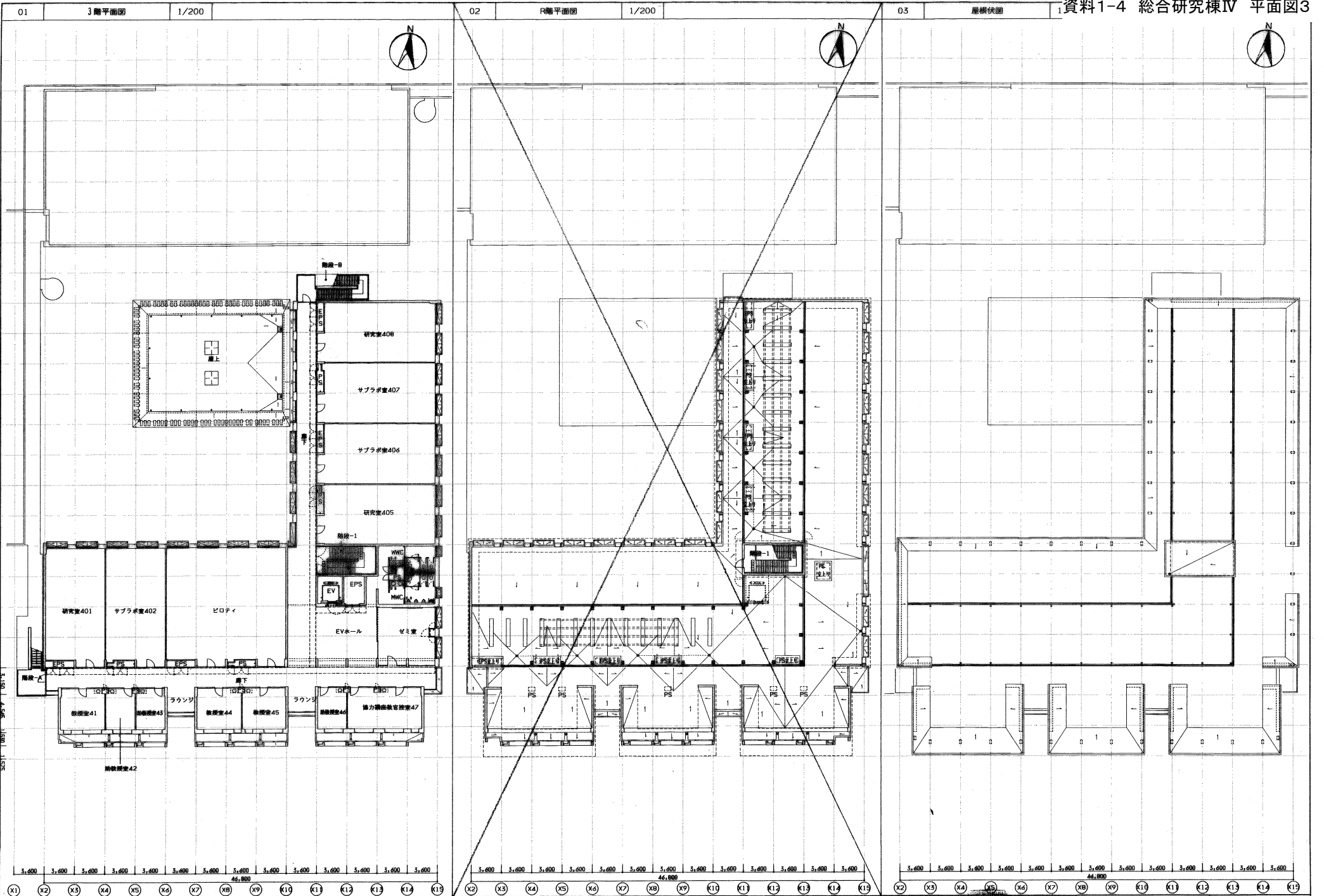
総合研究棟IV B2階平面図



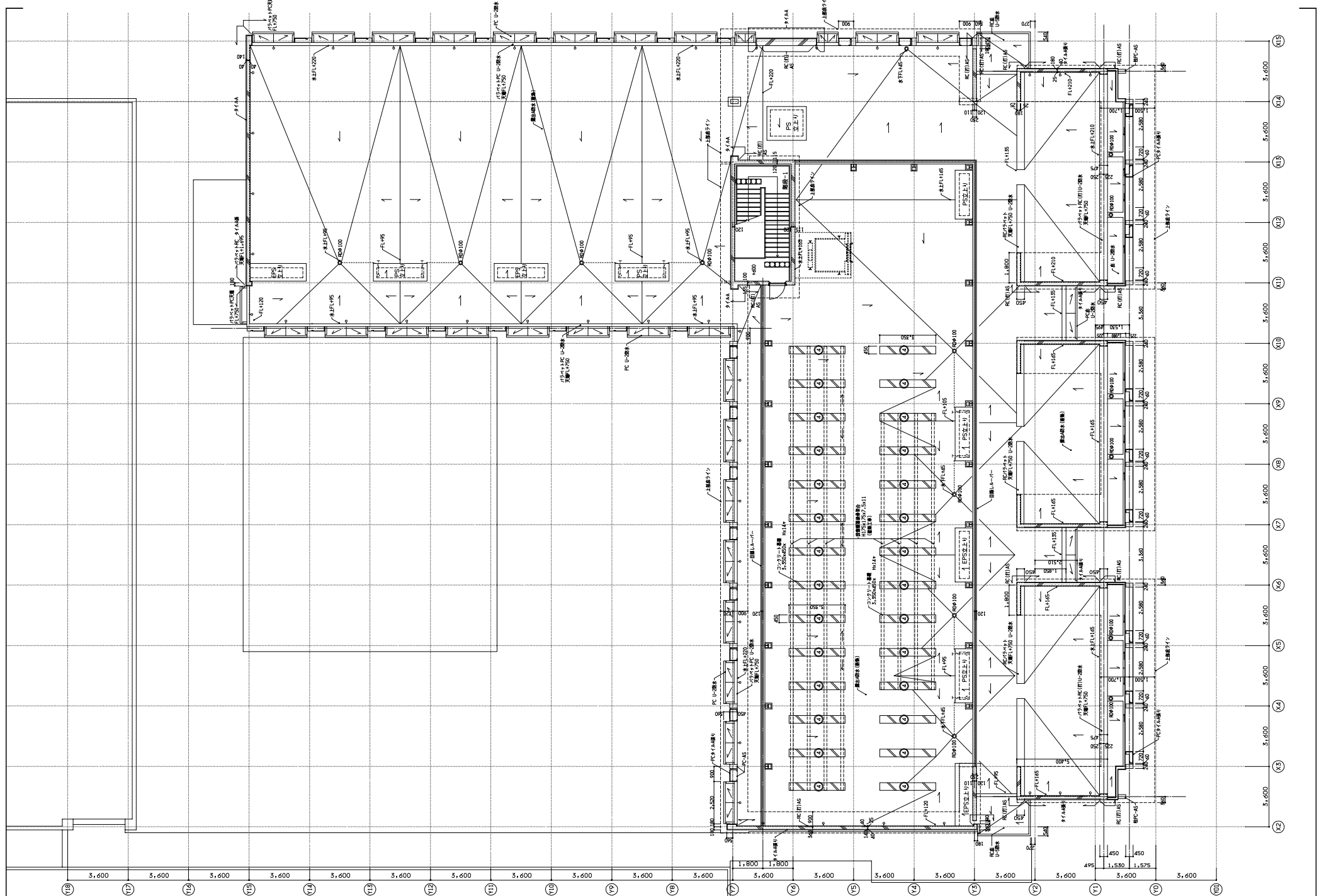
	工事名称 京大大学院棟 総合研究棟IV 新築その他工事 概算 調査 概算設計 概算設計 日建設計	京都大学(株)総合研究棟IV新築(建築)設計業務	05 6-100
--	--	--------------------------	-------------



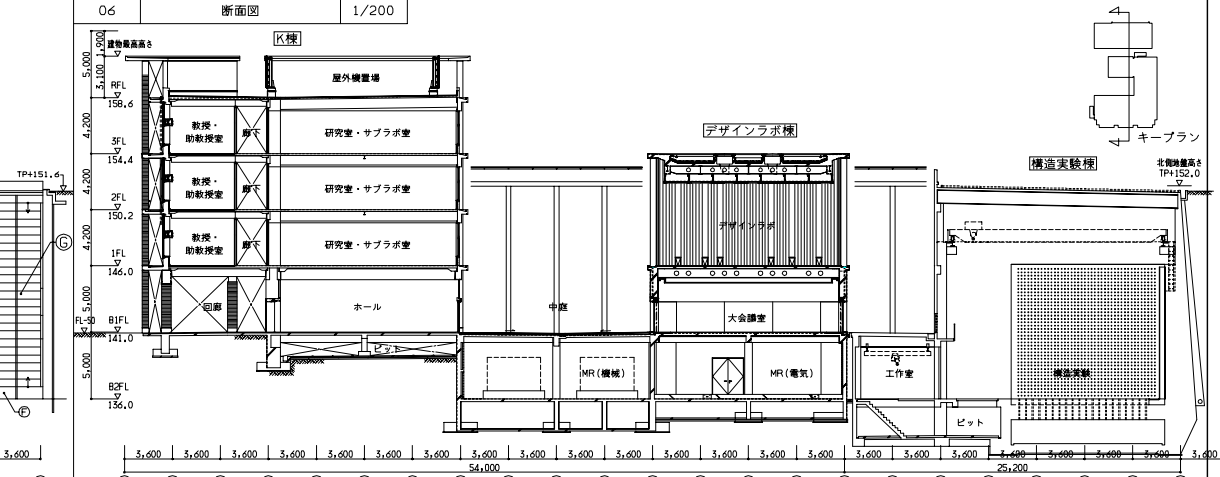
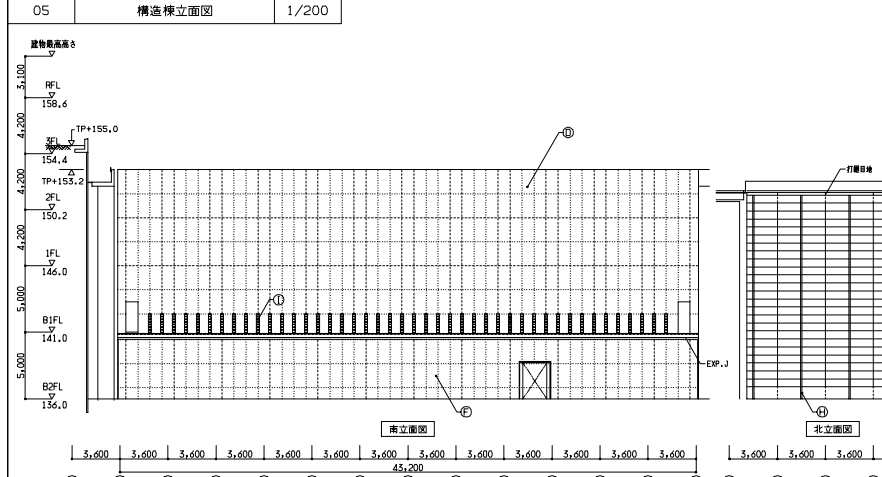
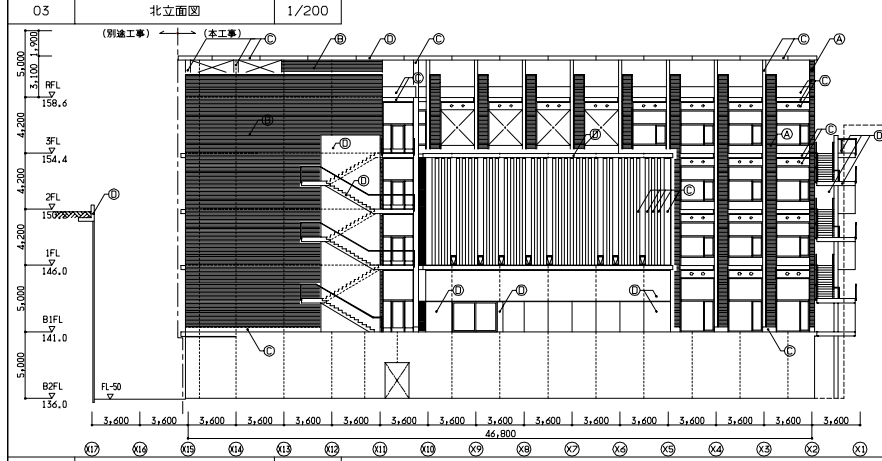
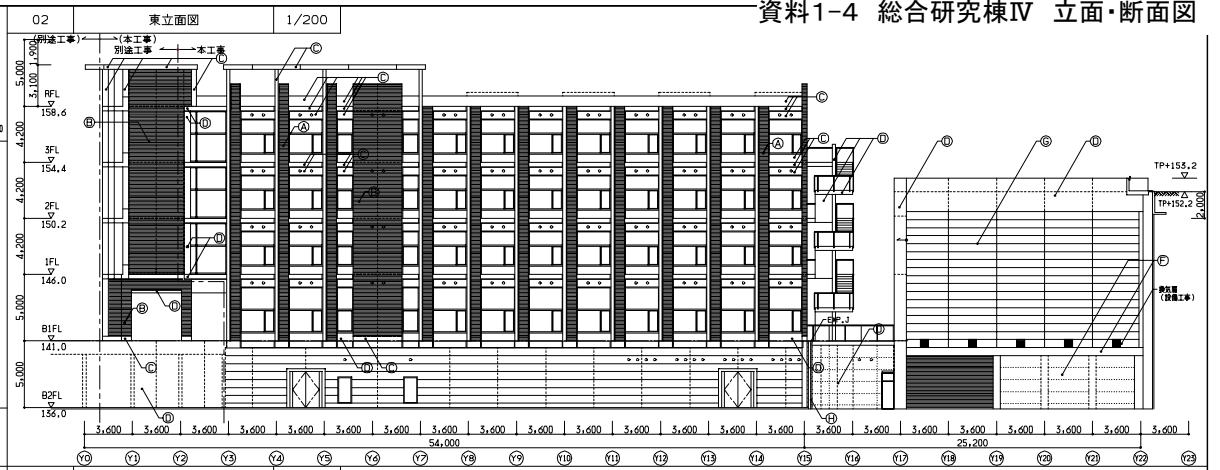
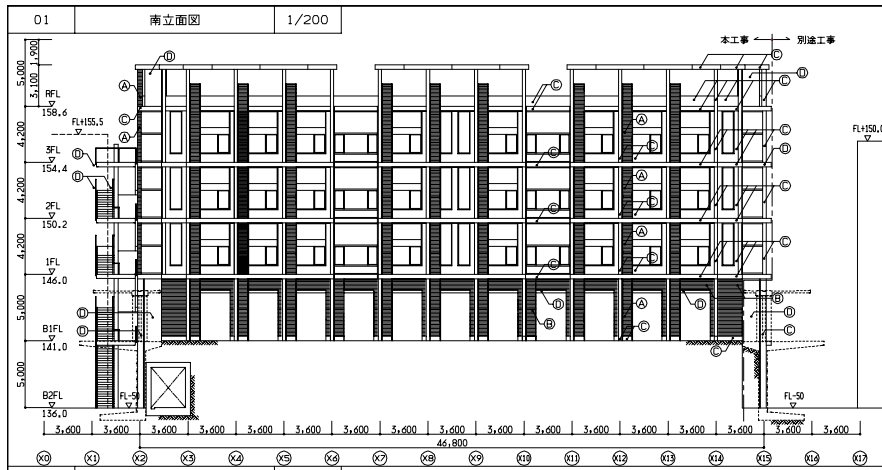
X0	X1	X2	X3	X4	X5	X6	X7	X8	X9	X10	X11	X12	X13	X14	X15	X16	X17
工事名称 京大工学部 総合研究棟 新営その他工事 部長 部長 部長 部長 部長		<b>日建設計</b> 代表取締役 代表取締役		京大(性)総合研究棟新営(建築)設計業務		14.3		1.2階平面図		7-100		14.5		14.5		14.5	



工事名称 京都大学附属 総合研究棟IV 新築工事 敷地 建築 建築 建築 建築	<b>日建設計</b> 	京都大学(株)総合研究棟IV新築(建築)設計業務 業	14. 5 14. 3 14. 3 14. 3
---	-----------------	-------------------------------	----------------------------------



工務名称 京都大学桂園地 総合研究棟Ⅳ 新設その他工事 部長 課長 課長補佐 課長 設計 京都大学施設部					<b>日建設計</b>	京都大学桂園地 総合研究棟Ⅳ新築工事 R階平面詳細図 1/100		26
--	--	--	--	--	-------------	-------------------------------------	--	----

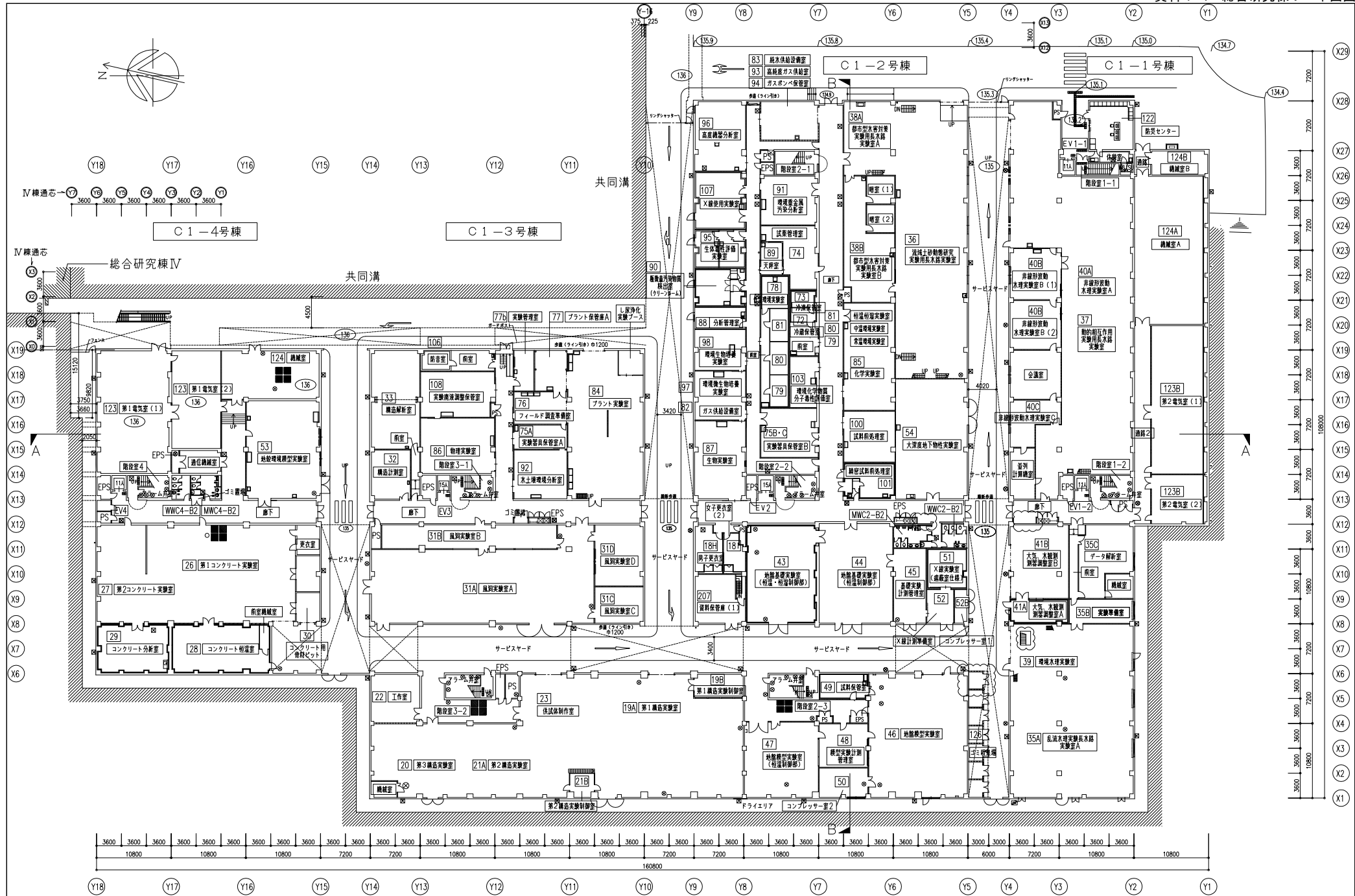


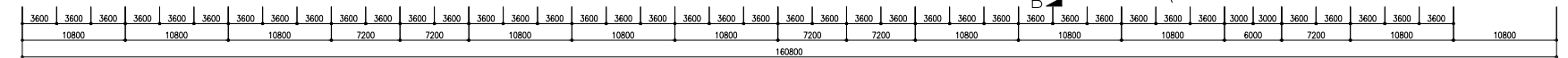
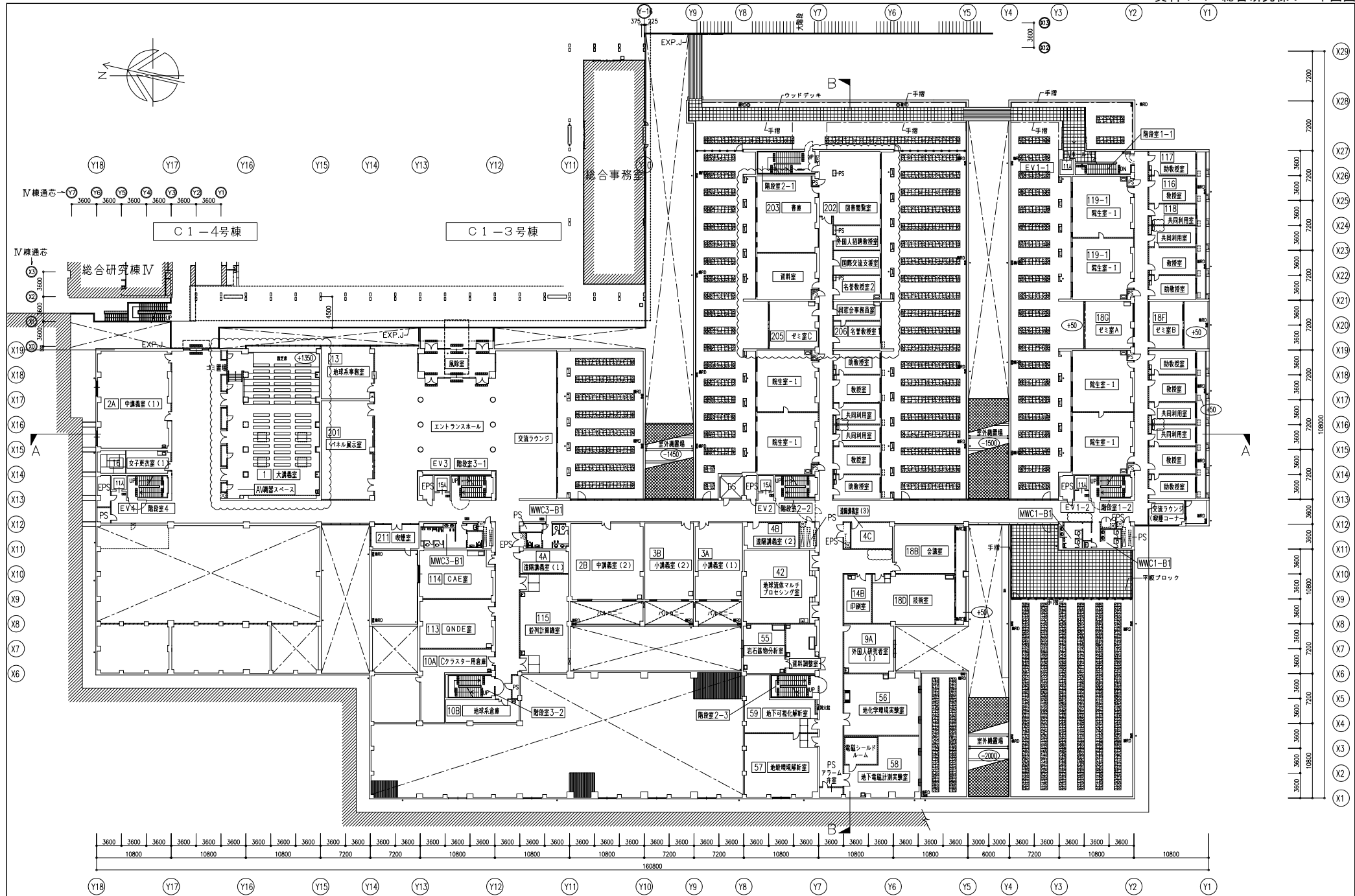
①	プレキャストコンクリート面 タイル(A)張り	⑦	RC(B)
②	RC(B)面 タイル(A)張り	⑧	ALC板(複層塗材E) 目地シール
③	プレキャストコンクリート面 AS	⑨	設備
④	RC(打)面 AS	⑩	ガラスブロック
⑤	RC(打)	⑪	外壁断熱目地 打頼目地

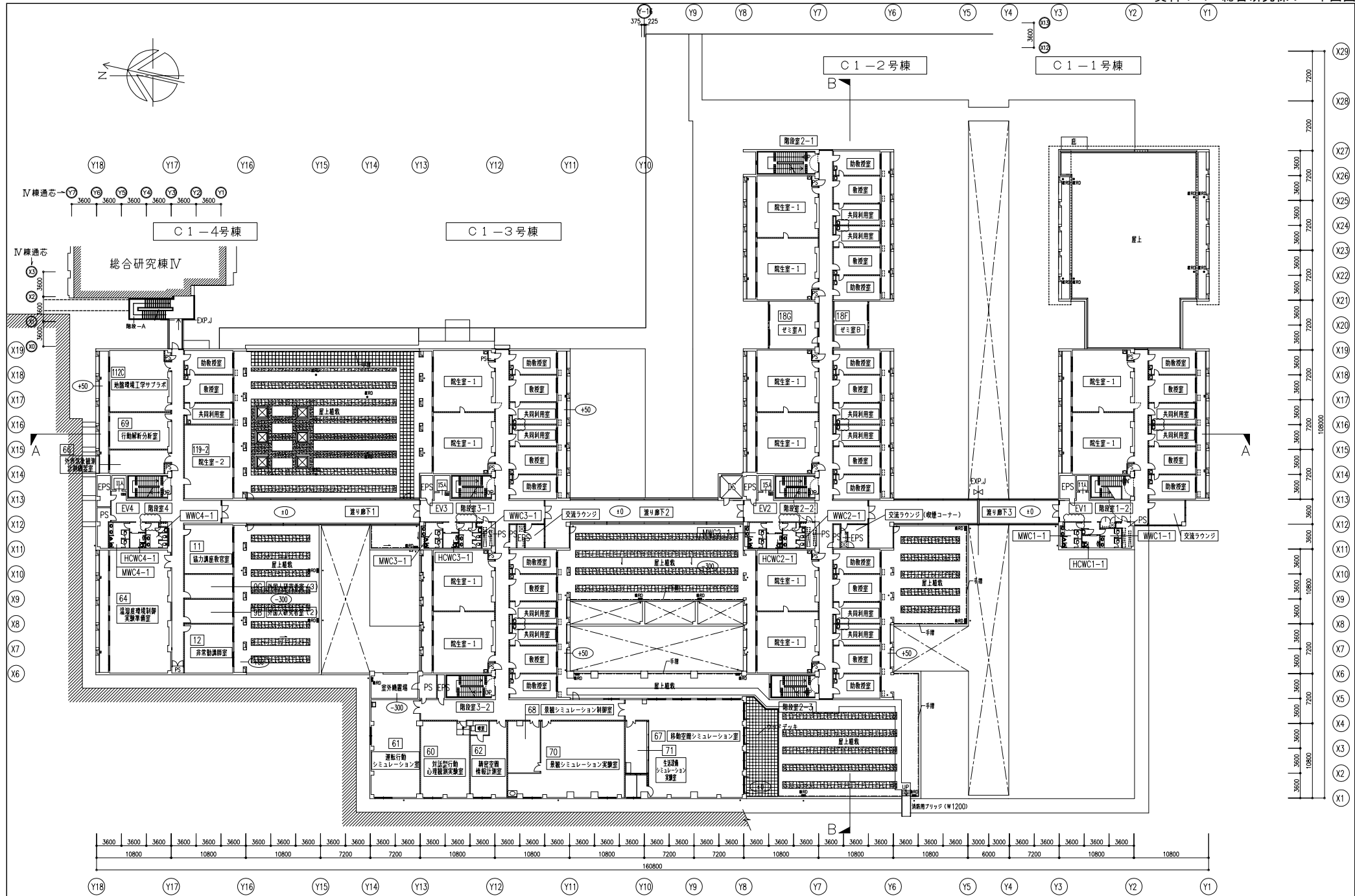
⑫	緊縮型キャップ(構造図による)	⑮	設備ベントキャップ用開口
⑬		⑯	設備ダクト用開口
⑭		⑰	

工事名称 京都大学桂校区 総合研究棟IV 新築その他工事  
 部長 部長 部長 部長 設計  
**日建設計**  
 京都大学桂キャンパス 総合研究棟IV新築工事  
 立面図・断面図  
 No. - 08

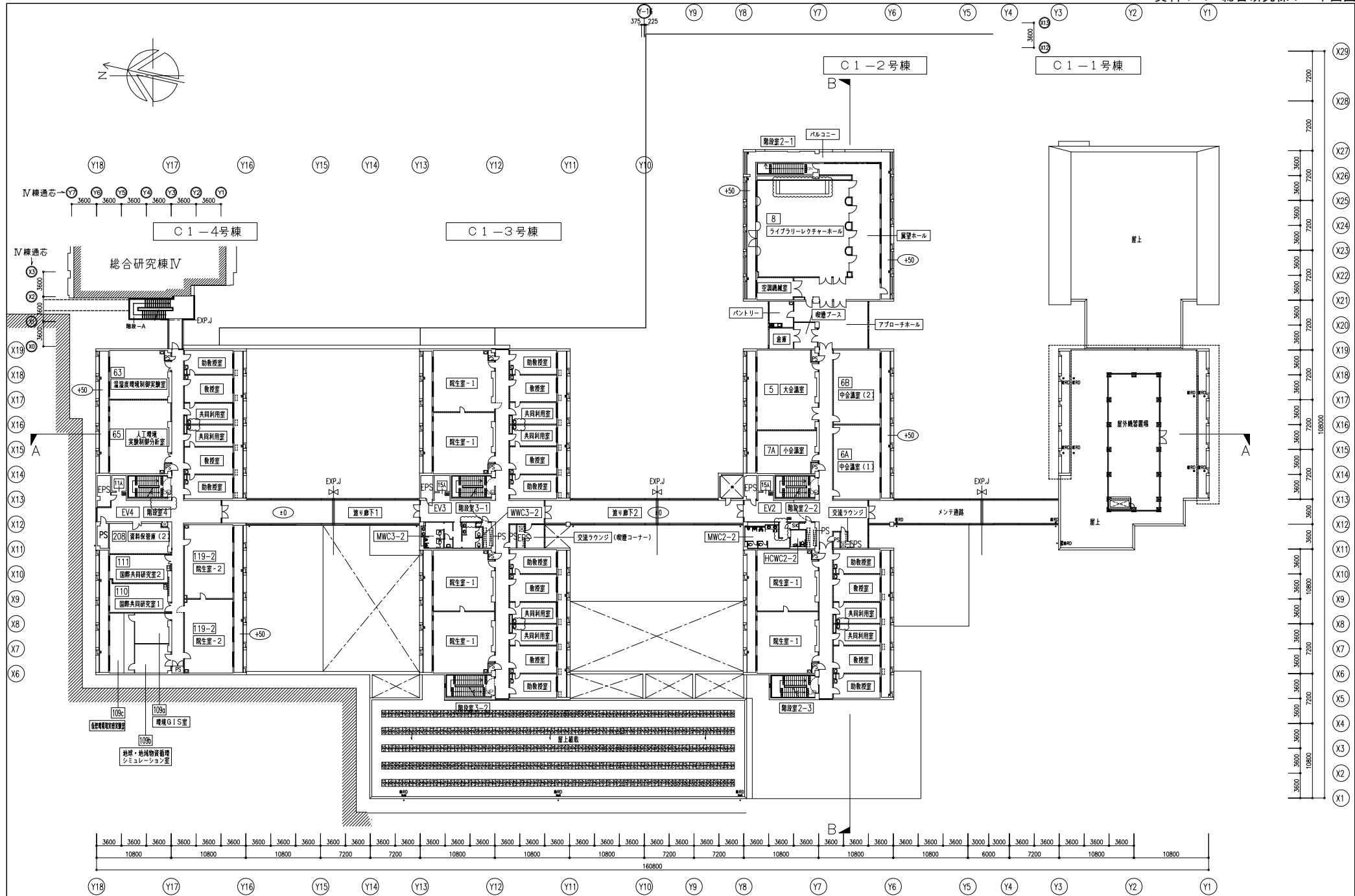


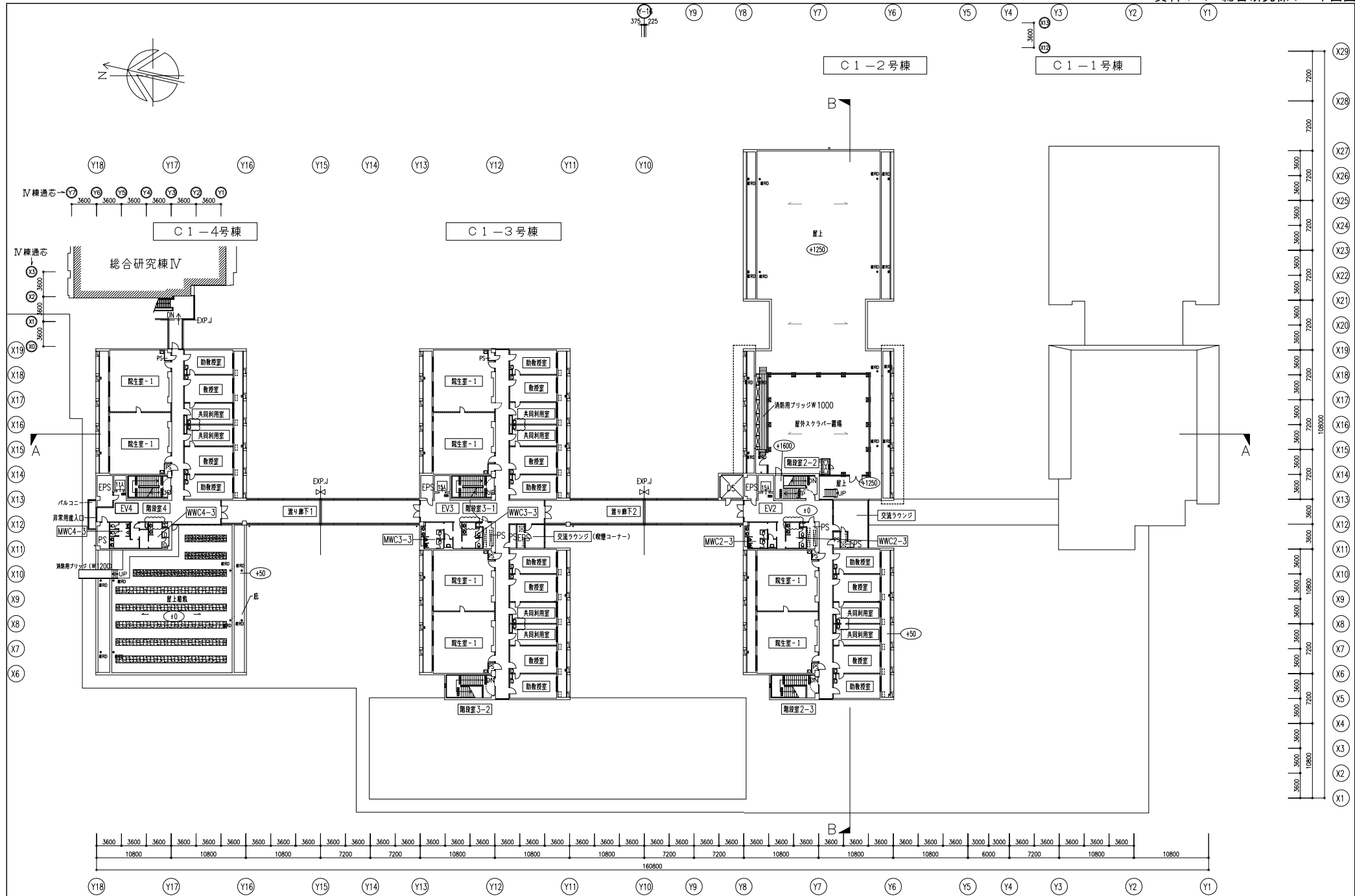


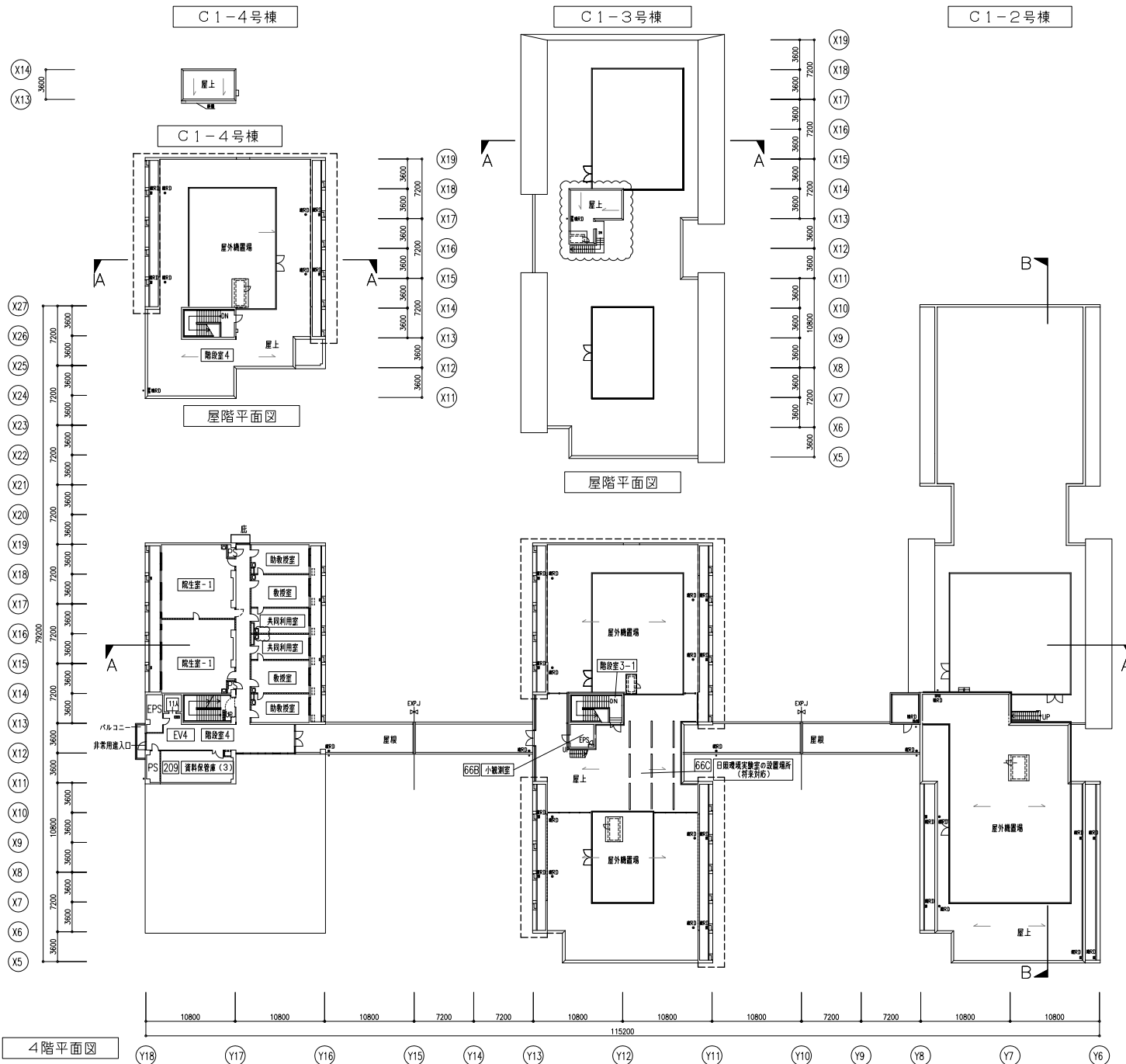
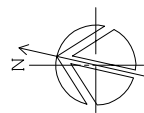




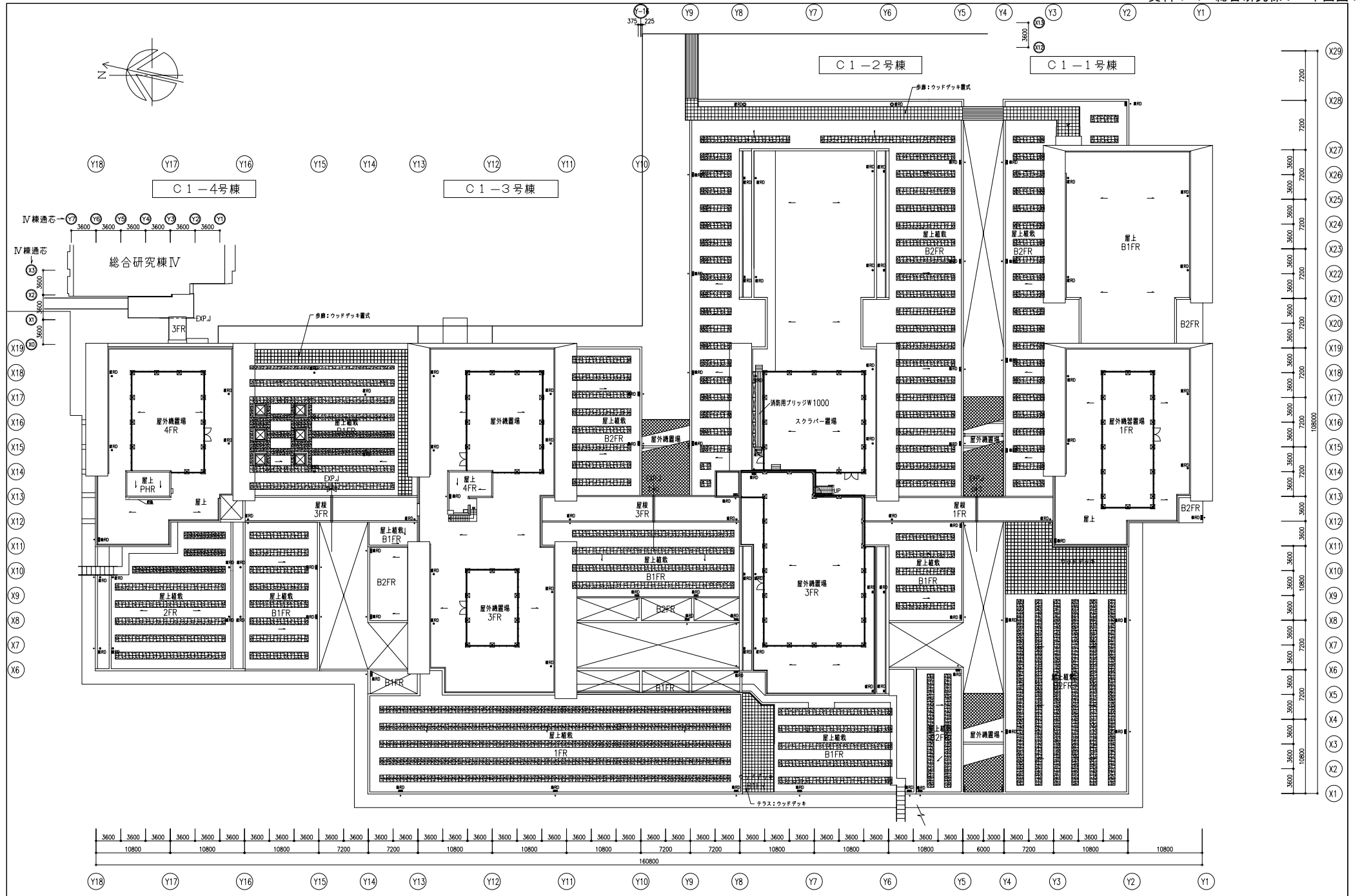


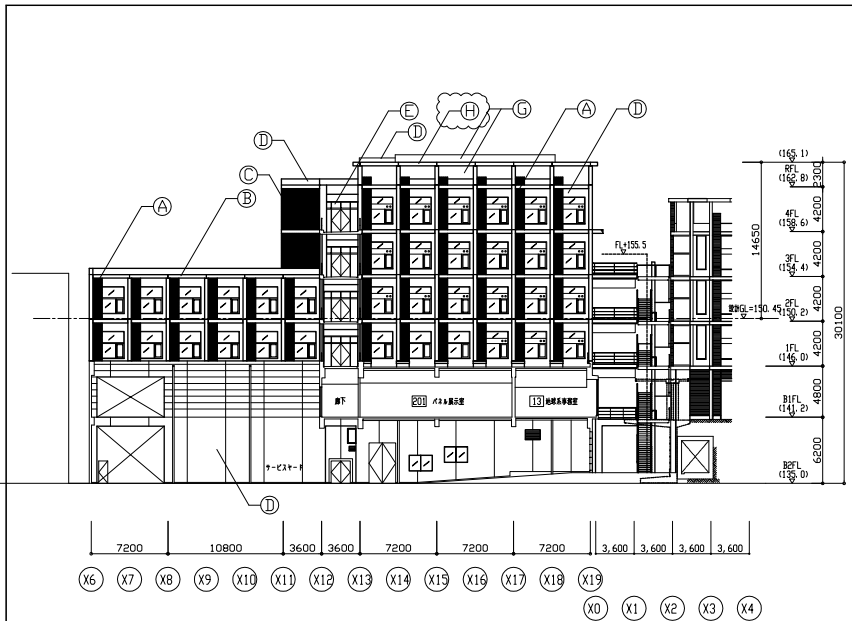




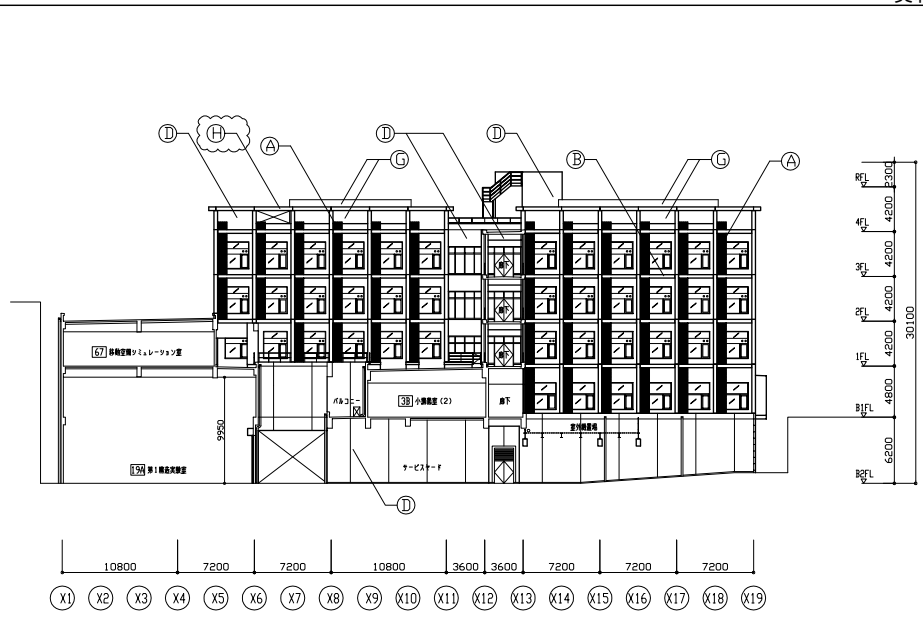


4階平面図

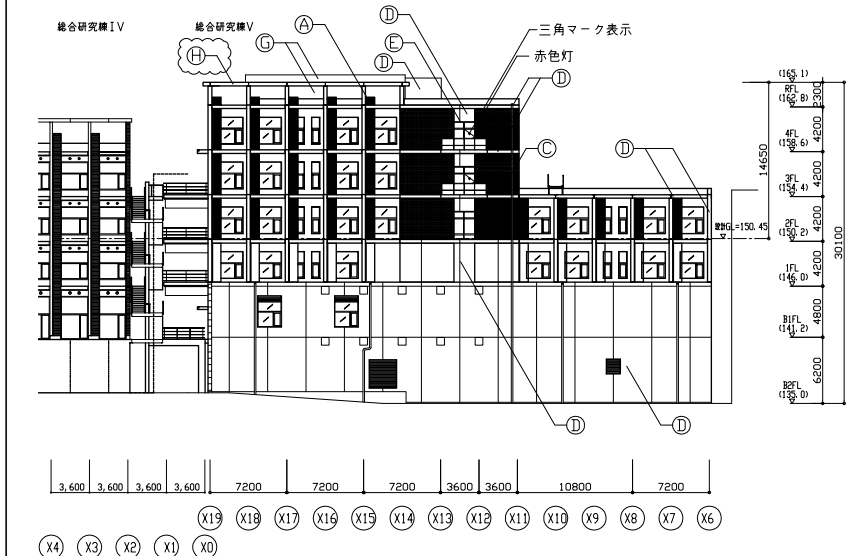




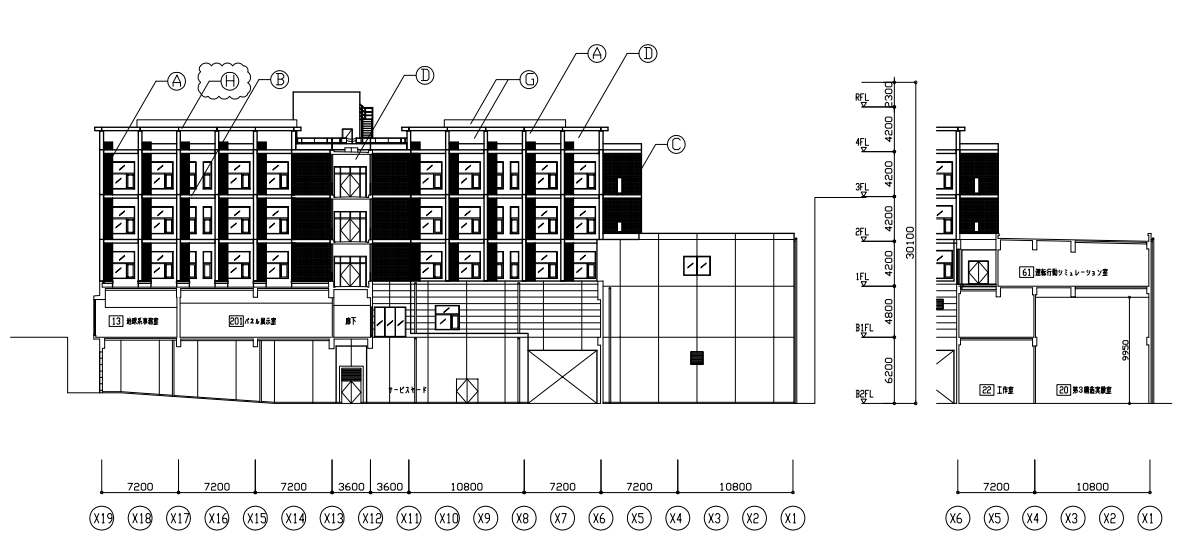
C1-4号棟 南立面図



C1-3号棟 南立面図



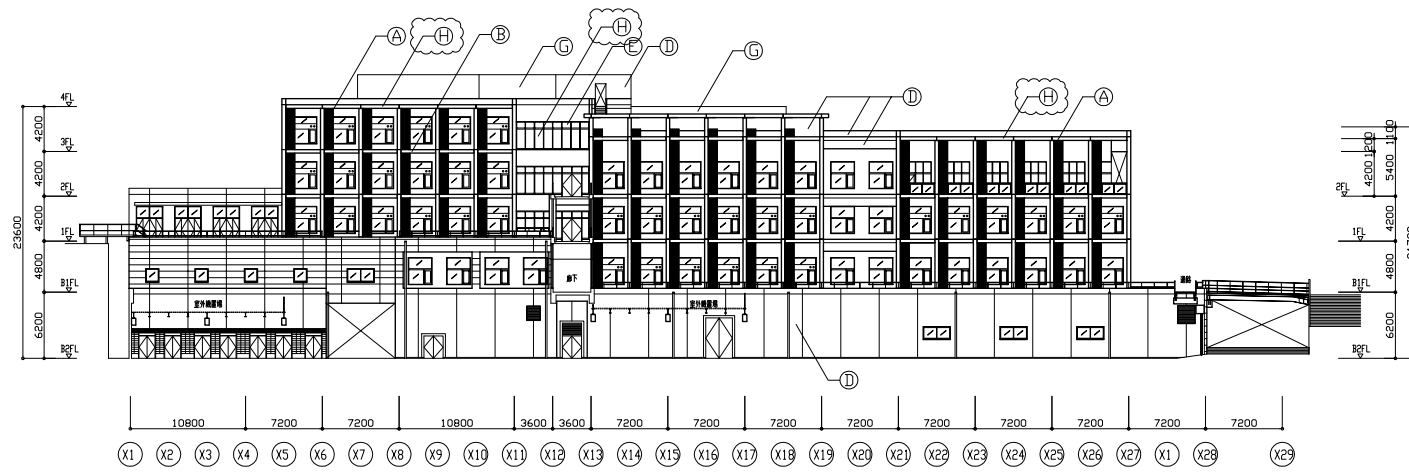
C1-4号棟 北立面図



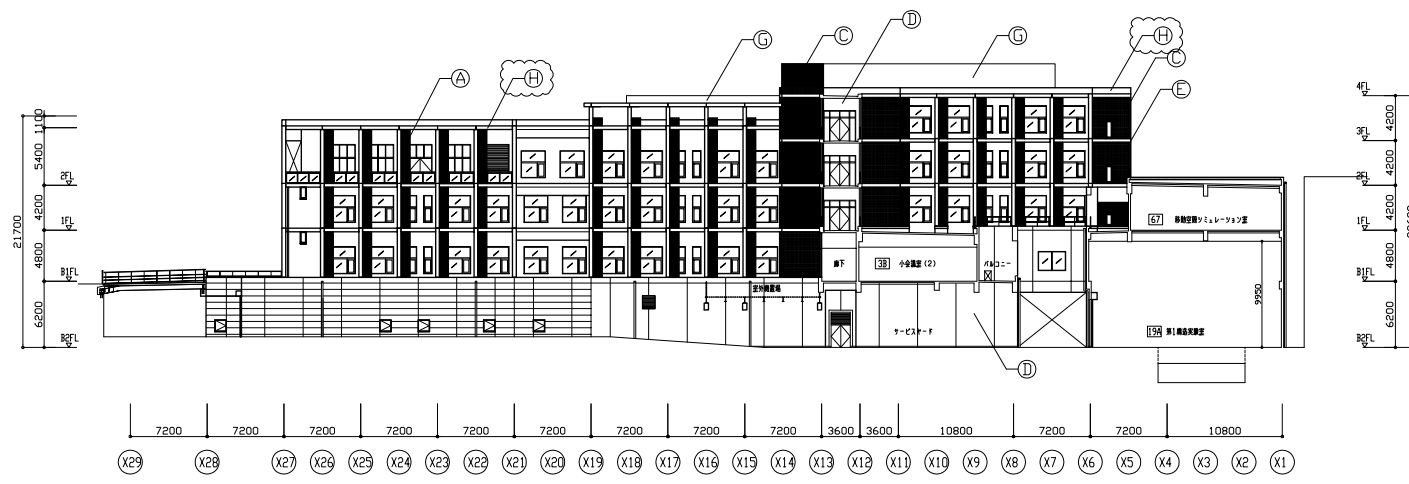
C1-3号棟 北立面図

①	プレキャストコンクリート 外壁タイル貼り	⑦	評出成形セメント系 集積仕上げ
②	プレキャストコンクリート 浸透性撥水材塗布	⑧	OノンVZ
③	RC(柱)部 外壁タイル貼り	⑨	光触媒
④	RC(柱)部 浸透性撥水材塗布		
⑤	カーテンウォール		
⑥	外壁誘光目地 打継目地		

Low-Eガラス前面: 南面 B1~3F ④⑤ ⑩⑪ 1~3F ⑫



C1-2号棟 南立面図

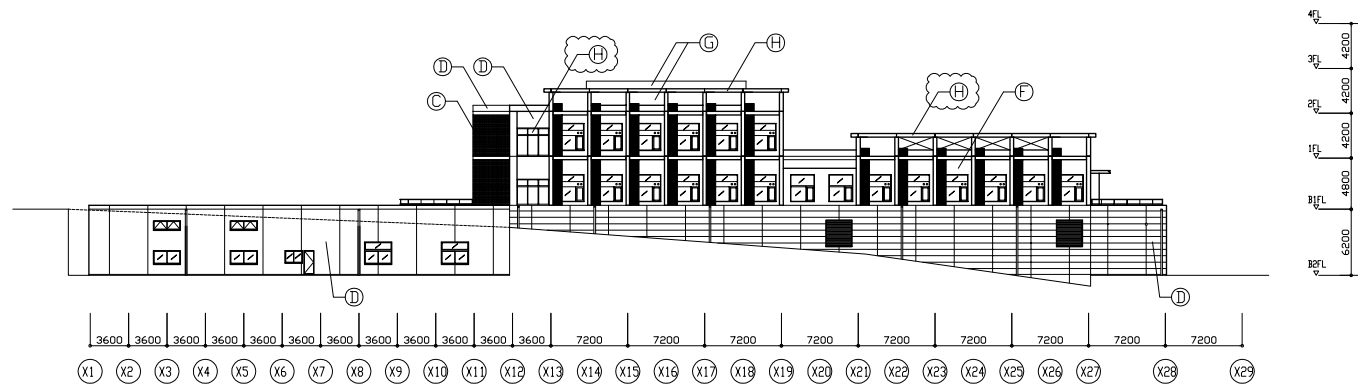


C1-2号棟 北立面図

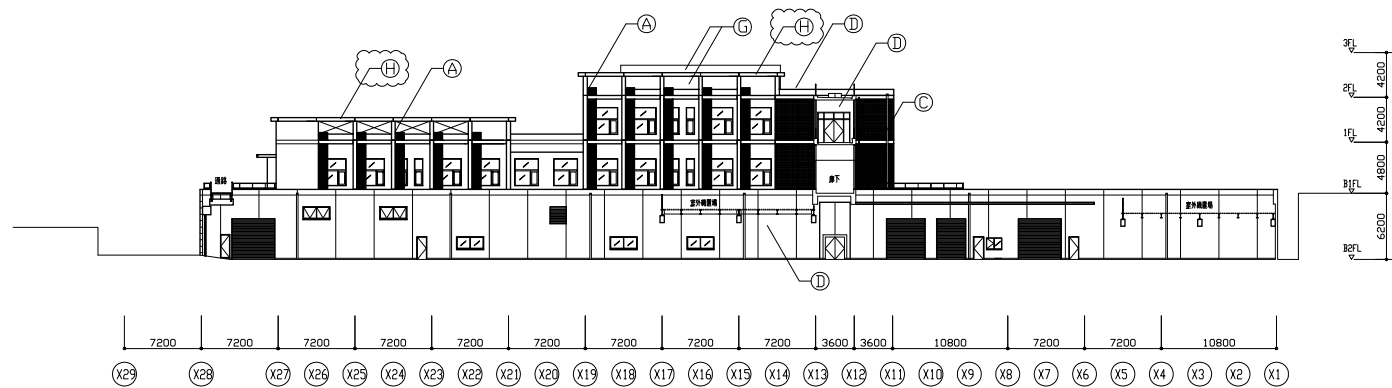
○	プレキャストコンクリート 瓦葺り	○	押出成形セメント板 集積仕上げ
△	プレキャストコンクリート 浸透性防水材塗布	◎	オンVZ
□	RC(柱) 瓦葺り	⊕	光触媒
⊕	RC(柱) 浸透性防水材塗布	—	外壁調査目地 打継目地
○	カーテンウォール		

Low-Eガラス割目:南面 B1~3F 包(4) ⑬ 1~3F棟<



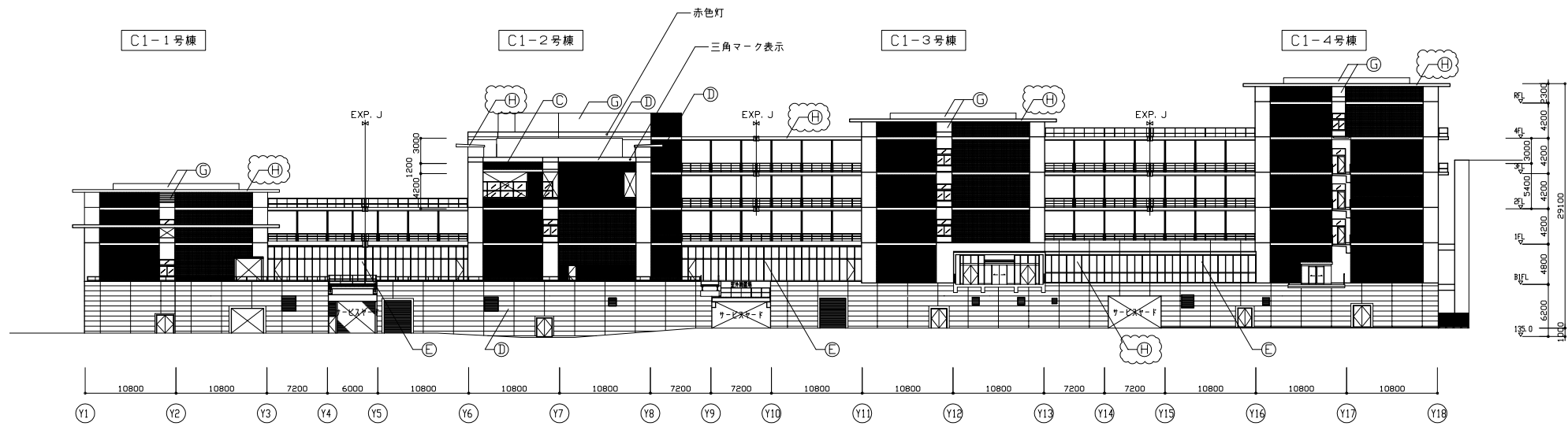


C 1-1号棟 南立面図

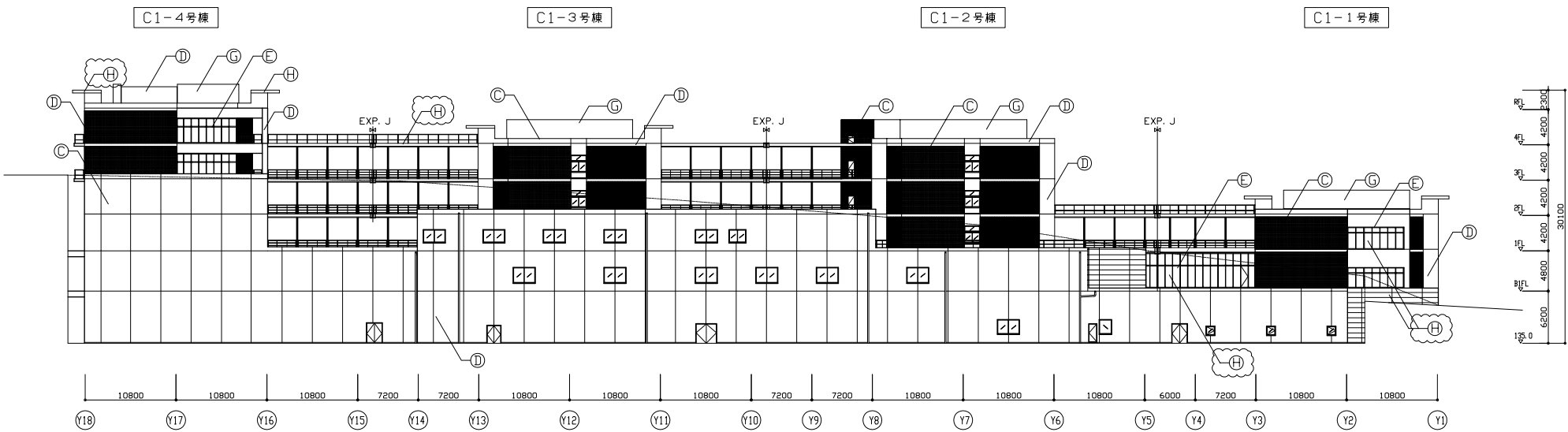


C 1-1号棟 北立面図

①	プレキャストコンクリート 瓦葺り	⑦	押出成形セメント系 集積仕上げ
②	プレキャストコンクリート 浸透性撥水材塗布	⑧	ステンVZ
③	RC(付) 瓦 瓦葺り	⑨	光触媒
④	RC(付) 瓦 浸透性撥水材塗布		
⑤	カーテンウォール		
	Low-Eガラス前面:南面 B1~3F ⑪⑬ 1~3F床<		

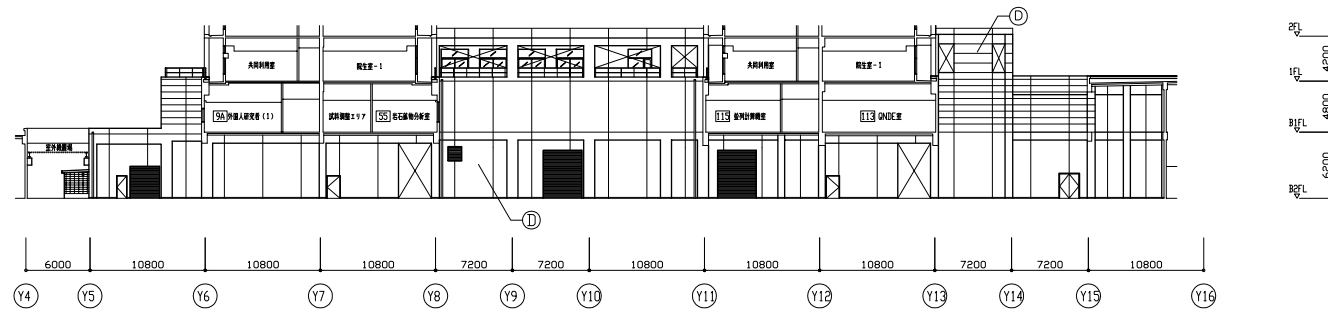


東立面図

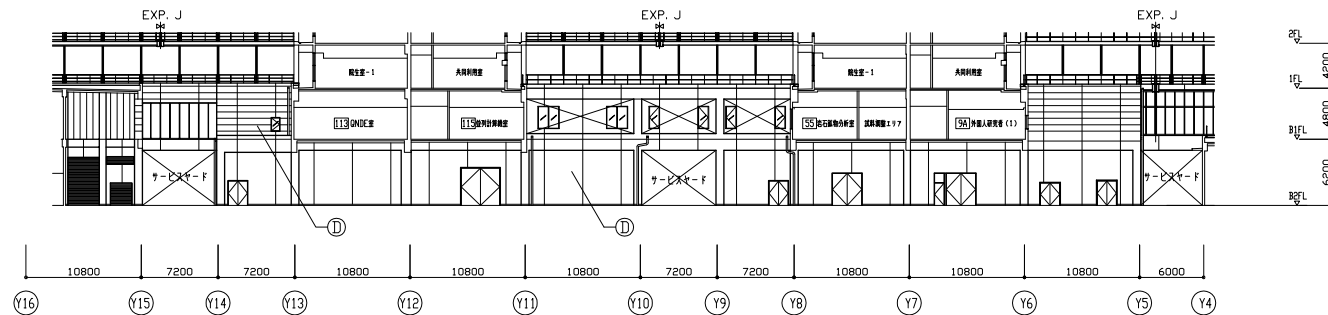


西立面図

Ⓐ	プレキャストコンクリート 瓦葺り	Ⓔ	評出成形セントロ 集塵仕上げ
Ⓑ	プレキャストコンクリート 浸透性防水材塗布	Ⓚ	オゾンVZ
Ⓒ	RC(打) 瓦 瓦葺り	Ⓛ	光触媒
Ⓓ	RC(打) 瓦 浸透性防水材塗布		
Ⓔ	カーテンウォール		
Low-Eガラス前面: 南面 B1~3F 全面 ①② ③ 1~3F 棟<		外壁塗具目地 打継目地	

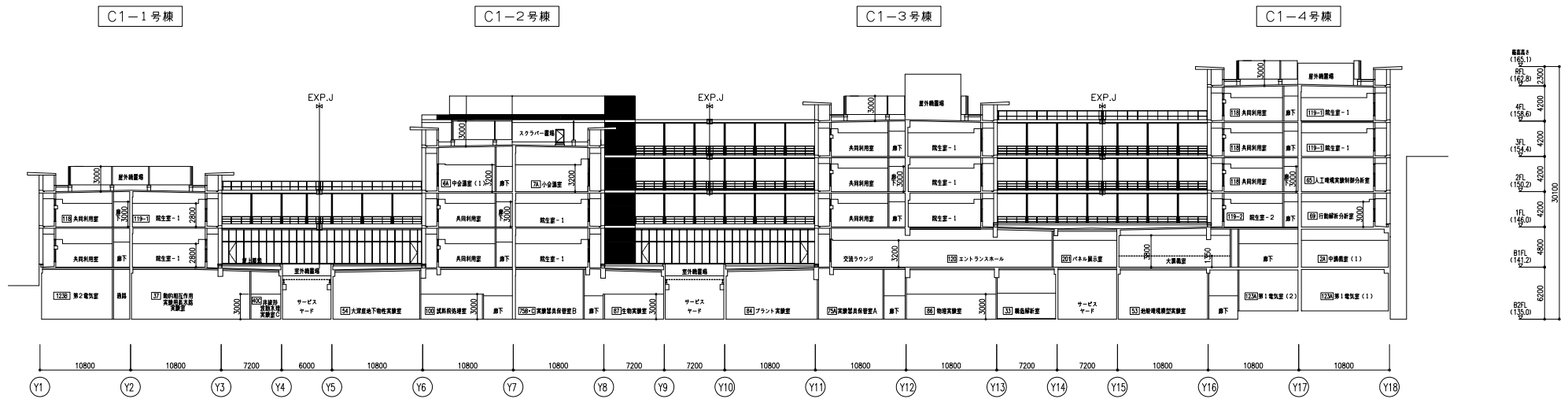


ⓧ6 通り立面図

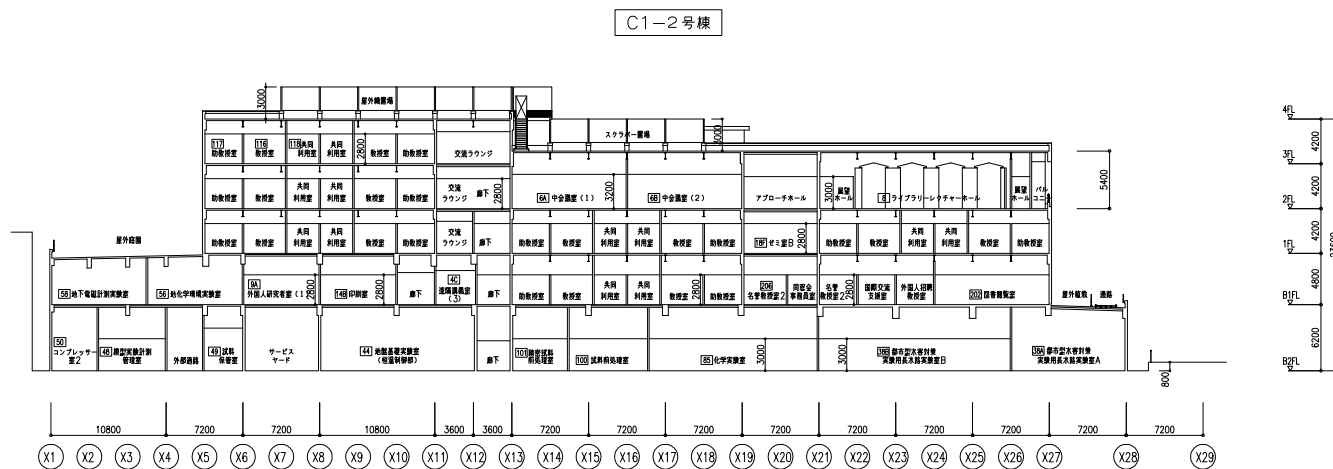


ⓧ9 通り立面図

①	プレキャストコンクリート 珪藻土断熱断水断熱	⑦	珪藻土断熱断水断熱
②	プレキャストコンクリート 珪藻土断熱断水断熱	⑧	珪藻土断熱断水断熱
③	RC (柱) 珪藻土断熱断水断熱	⑨	珪藻土断熱断水断熱
④	RC (床) 珪藻土断熱断水断熱	⑩	珪藻土断熱断水断熱
⑤	カーテンウォール	⑪	珪藻土断熱断水断熱
⑥	Low-E ガラス	⑫	珪藻土断熱断水断熱



A-A断面図



B-B断面図