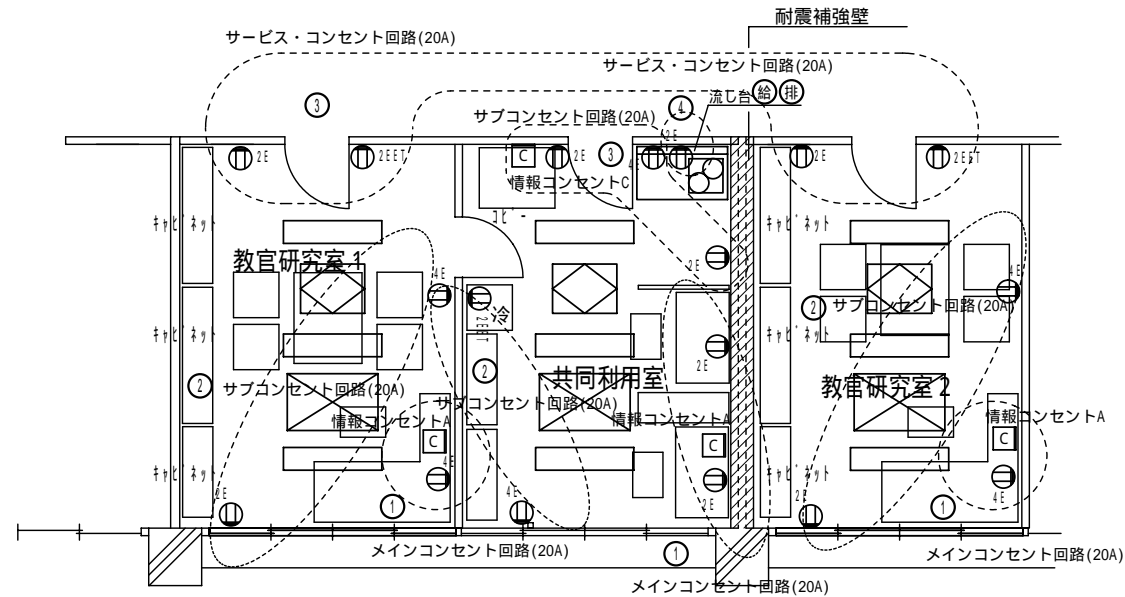
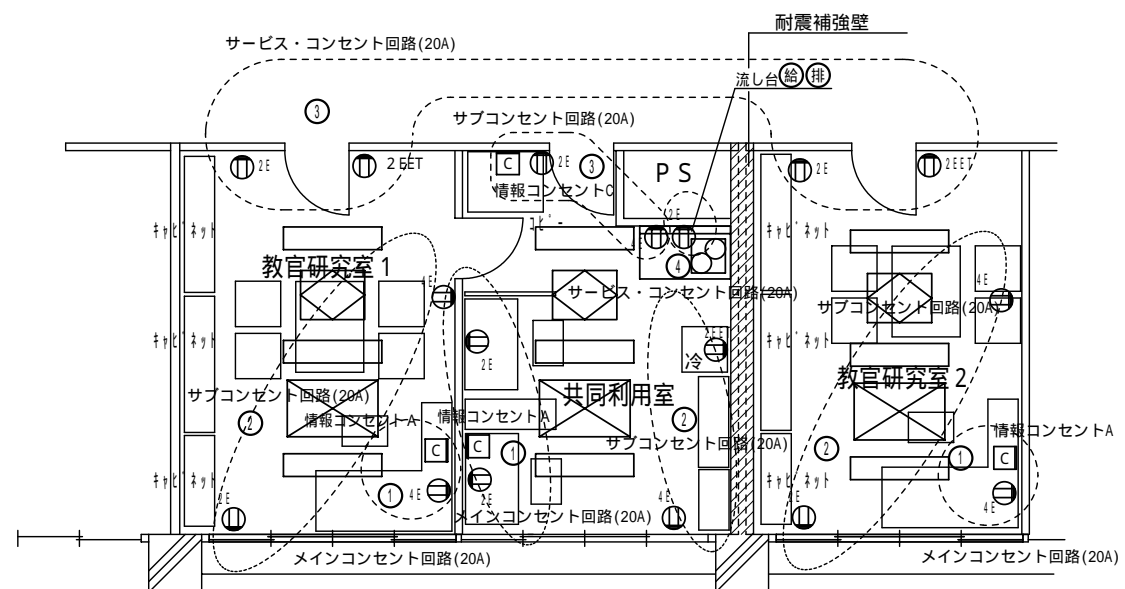


【資料 18】 標準仕様の部屋

(1 1 / 1 2 訂正版)



教官研究室及び共同利用室プランA S = 1 / 100



教官研究室及び共同利用室プランB S = 1 / 100

電気設備基本計画(案)

照明設備

設計必要照度は500lxとします。

コンセント設備

メイン・コンセント回路
執務中に継続して使用される重要度の高い負荷を想定した回路
そのため、デスクサイドに単独回路として設置

サブ・コンセント回路

執務を補助する電子情報機器等を想定した回路
コピー機、FAX、シュレッダー等

サービス・コンセント回路

給茶設備等の執務中、重要度の低い負荷を想定した回路
冷蔵庫、電気ポット、コーヒーメーカー等
そのため、教官研究室は2部屋で1回路とする。

教官研究室1, 2

コンセント回路

メイン・コンセント回路
パソコンセット
レーザープリンター
電気スタンド
etc 計 900VA

サブ・コンセント回路

コピー機
シュレッダー
etc 計 1200KVA

サービス・コンセント回路(2部屋共用)

電気ポット
etc 計 1200KVA

情報コンセントA
(LAN×2、TEL/FAX×2) 1個

共同利用室

コンセント回路

メイン・コンセント回路
パソコンセット
レーザープリンター
電気スタンド
etc 計 1200KVA

サブ・コンセント回路

冷蔵庫
カラーレーザープリンター
ファクシミリ
シュレッダー
etc 計 1200KVA

サブ・コンセント回路

コピー機(大型)
コーヒーメーカー
電気ポット
電子レンジ
etc 計 1500KVA

サービス・コンセント回路

電気式給湯器(速熱式)
電磁調理器(電熱コンロ)
etc 計 1200KVA

情報コンセントA
(LAN×2、TEL/FAX×2) 1個

情報コンセントC
(LAN×1、TEL/FAX×1) 1個

本事業で
整備

機械設備基本計画(案)

空調換気設備

各室個別空調とします。

⊠ 空調室内機(天井カセット形 2方向吹出)

◇ 空調換気扇

○ 天井扇

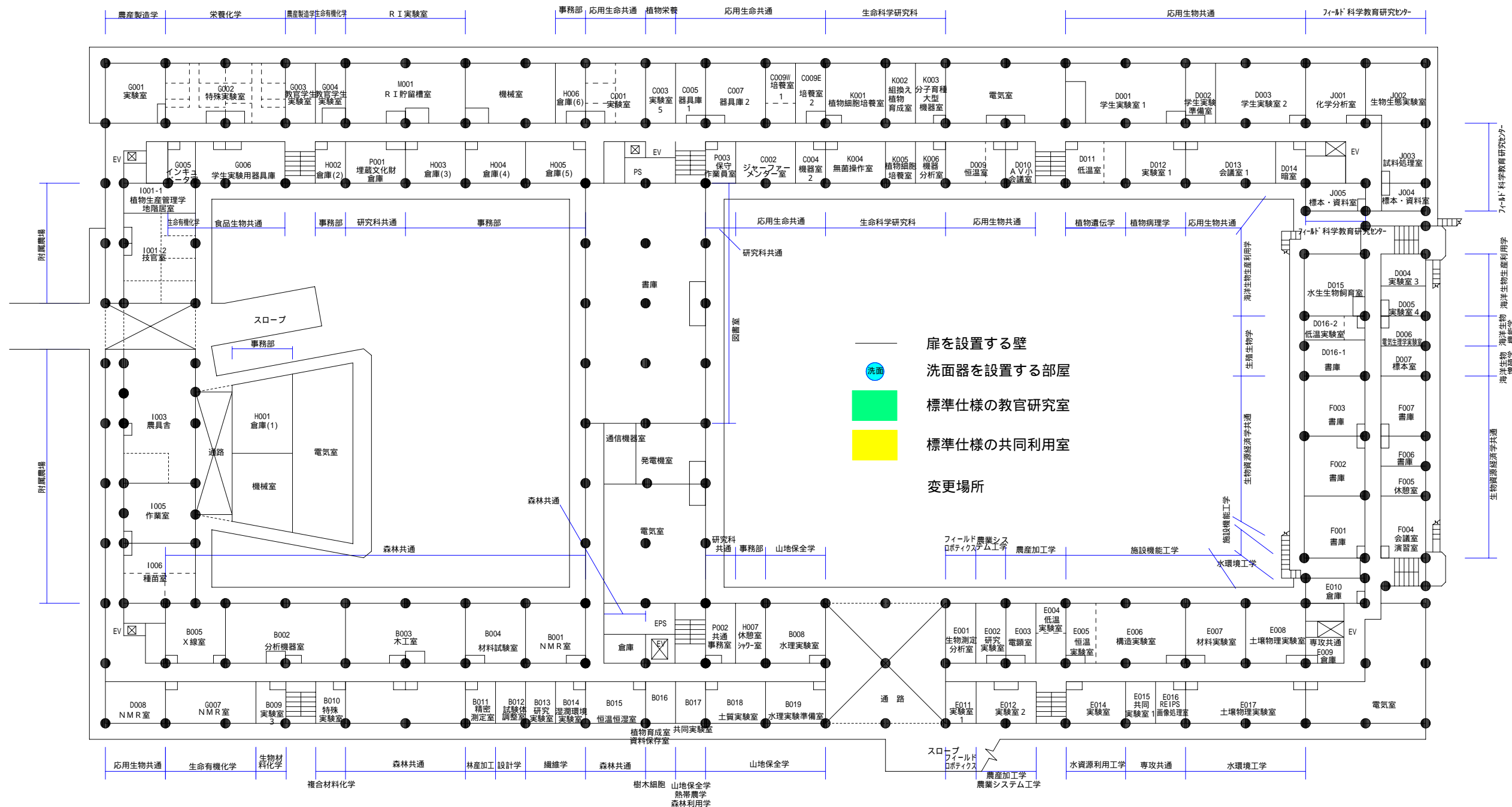
給排水ガス設備

流し台 : ステンレス製

電気式給湯器

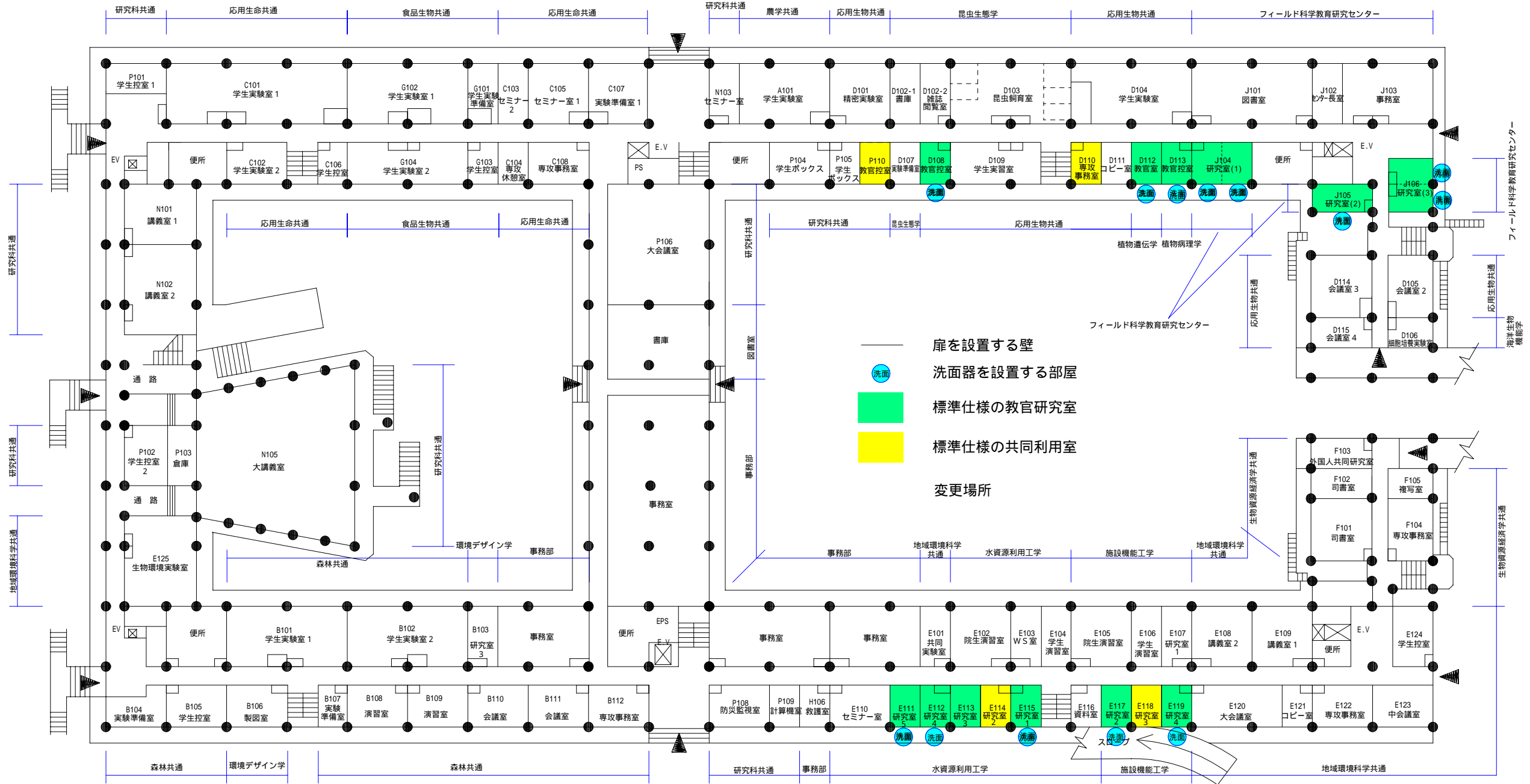
給 : 給水 排 : 排水

本事業で
整備

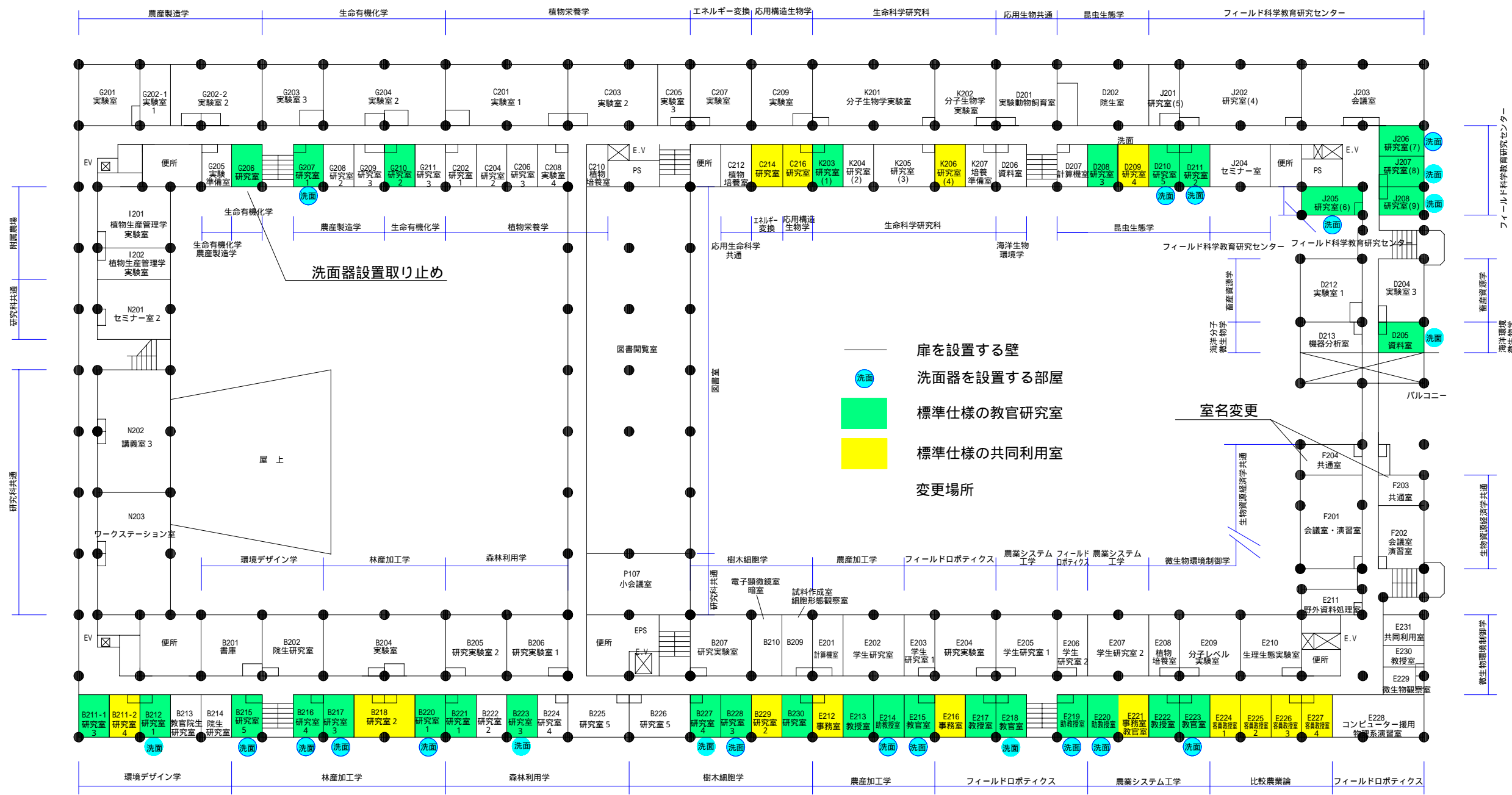


- 扉を設置する壁
- 洗面器を設置する部屋
- 標準仕様の教官研究室
- 標準仕様の共同利用室
- 変更場所

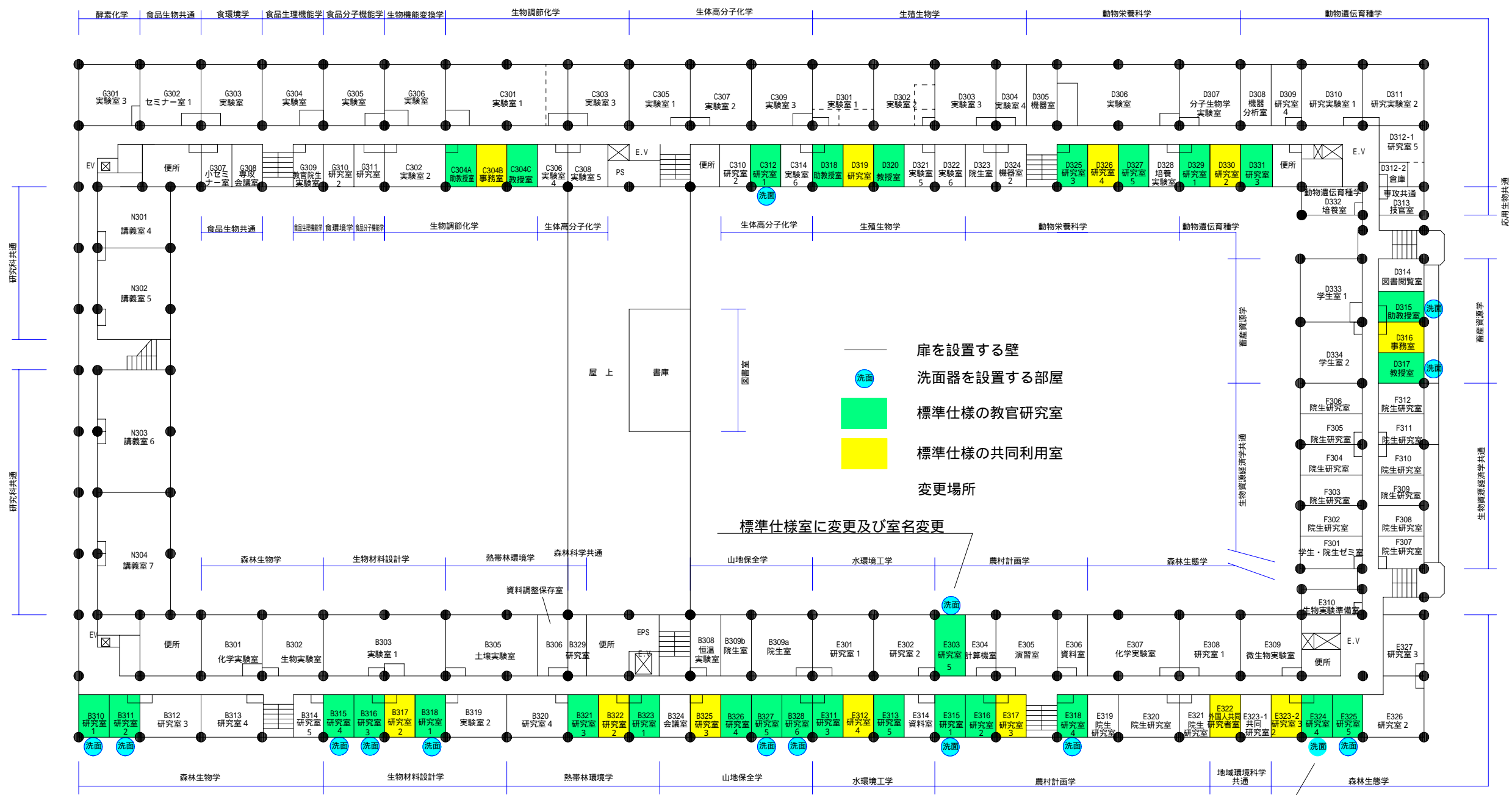
図面名称	標準仕様プロット図	地下1階平面図	18 - 2改
------	-----------	---------	---------



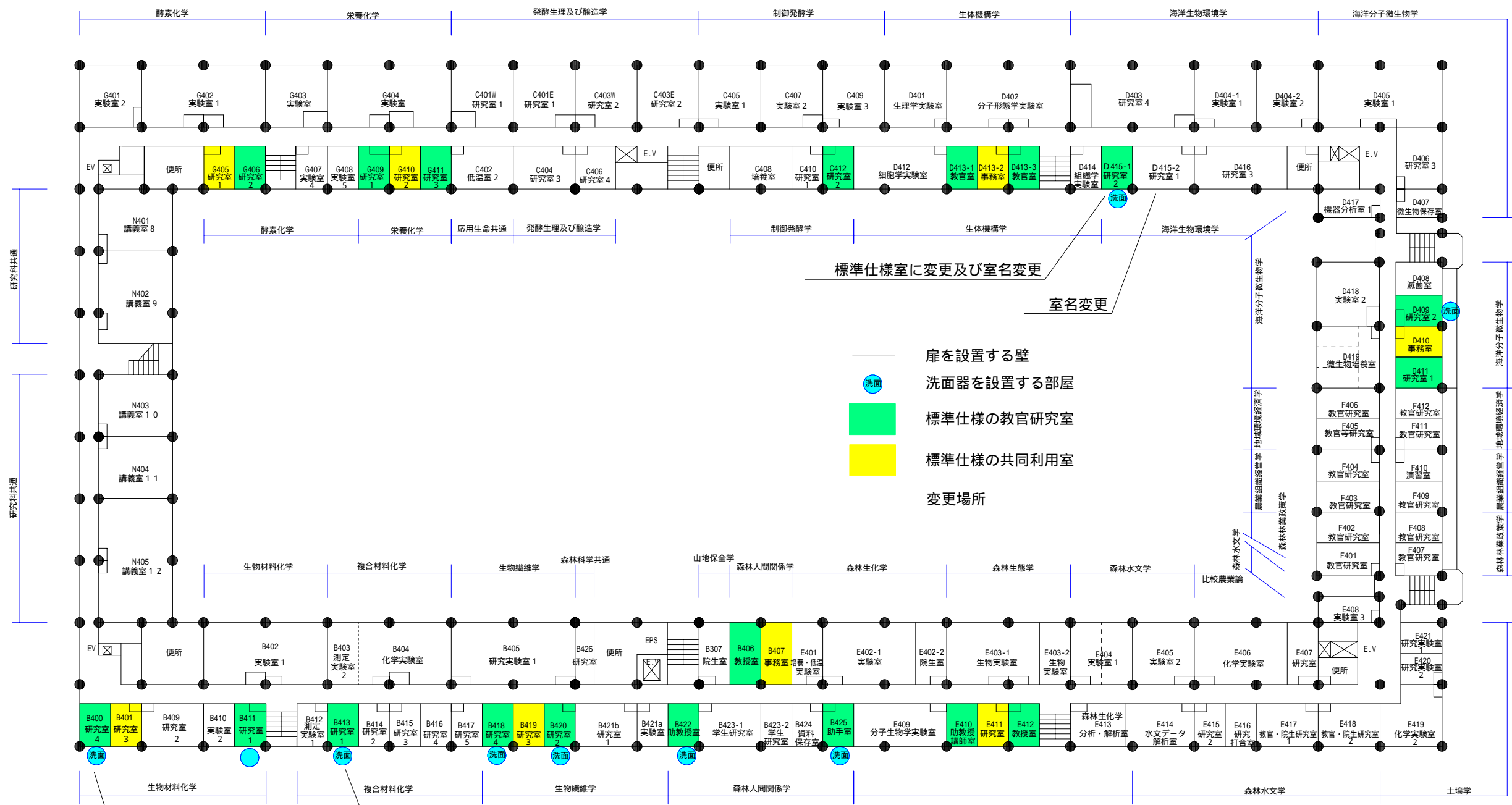
図面名称	標準仕様プロット図	1階平面図	—	18 - 3改
------	-----------	-------	---	---------



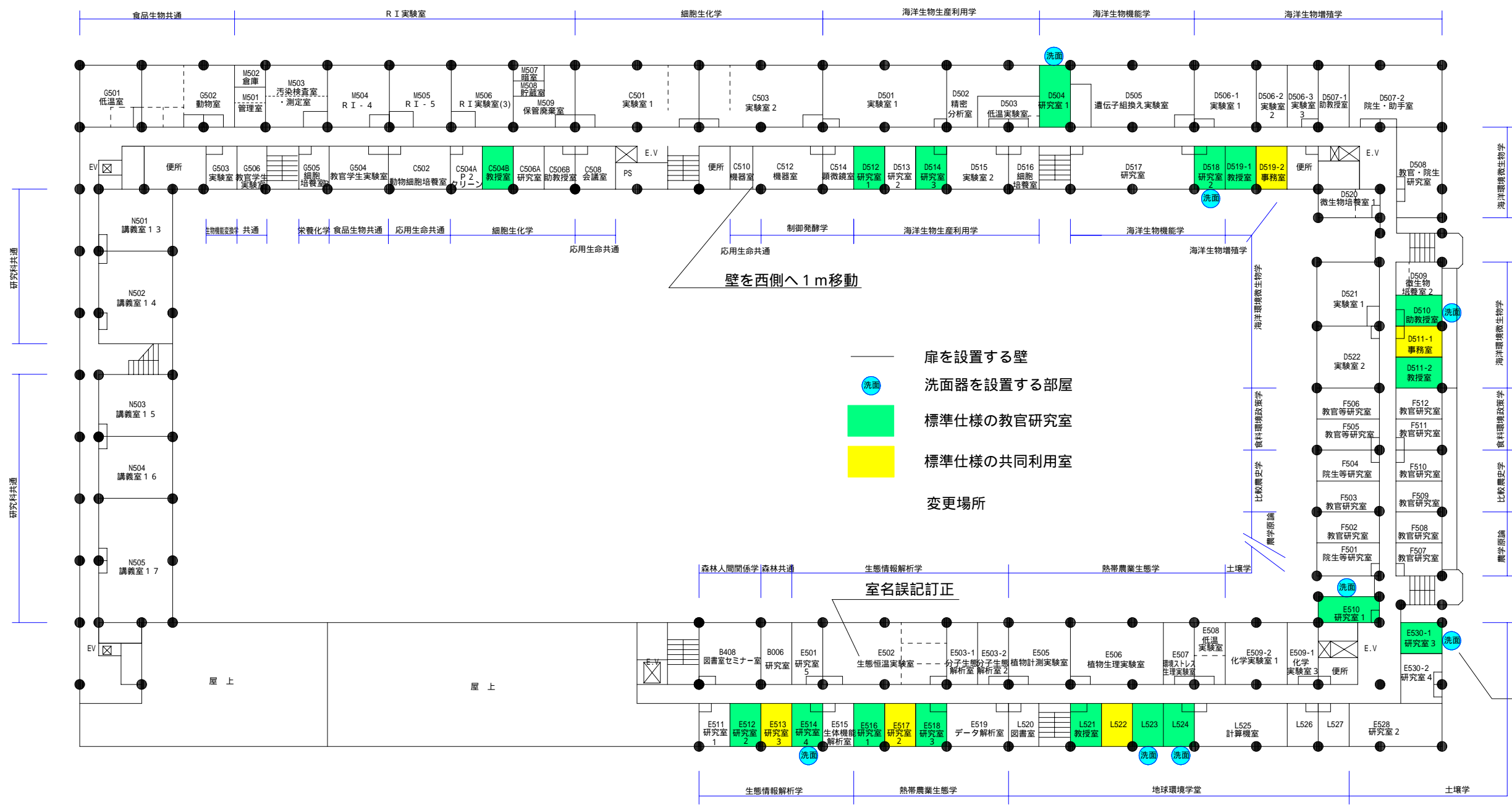
図面名称	標準仕様プロット図	2階平面図	18-4改
------	-----------	-------	-------



図面名称	標準仕様プロット図	3階平面図	18-5改
------	-----------	-------	-------



図面名称	標準仕様プロット図	4階平面図	18-6改
------	-----------	-------	-------



図面名称	標準仕様プロット図	5階平面図		18 - 7改
------	-----------	-------	--	---------