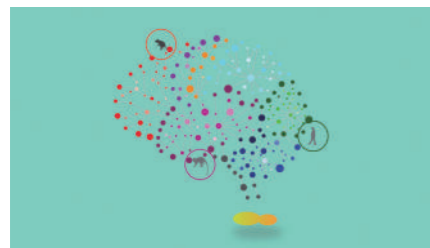


最新の研究成果を知る

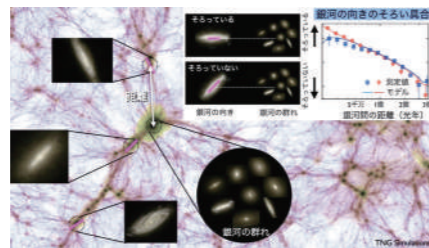
—Latest research news—

京都大学では約4,000名の多様な分野の研究者が日々研究活動を行っています。京都大学Webサイトでは「Latest research news」として、国際学術誌等に掲載された研究成果をはじめ、社会への貢献、地球規模課題への取組、また広い世代の知的好奇心を刺激できるような研究成果や取組を公開しています。

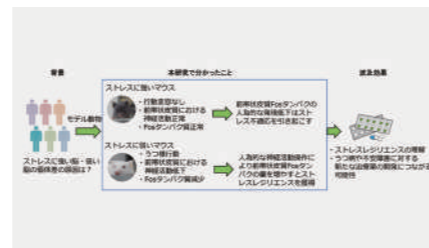
www.kyoto-u.ac.jp/ja/research-news



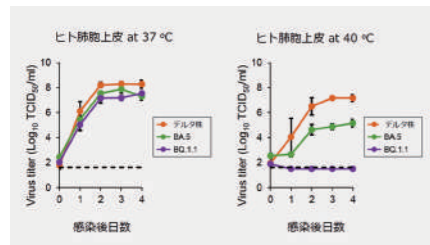
ヒト脳組織の動物移植に伴う倫理問題を体系化



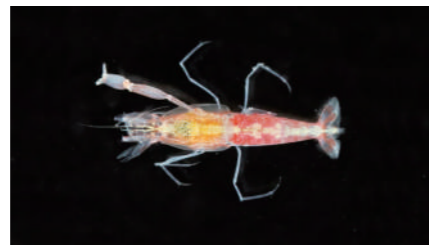
遠方銀河の向きが示す、一般相対性理論の証拠—宇宙を探る新たな手段の確立—



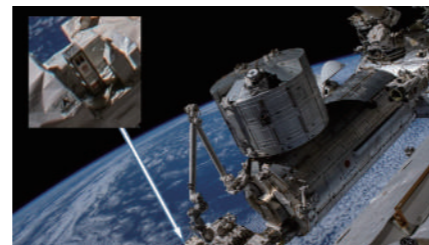
ストレスに強い脳と弱い脳のメカニズム解明—うつ病の脳のしくみ解明へ前進—



新型コロナウイルス・オミクロン株のBA.5系統およびBQ.1.1系統が、高温で増殖しづらいことを解明



京都府伊根町沖から新種テッポウエビ類の発見—貴重な抱卵メス1個体—



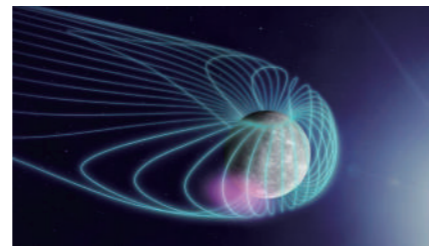
世界初の木造人工衛星(LignoSat)完成、JAXAへ引き渡し宇宙での運用へ木の可能性を追及し木材利用の拡大を目指す



『ハイジ』がユネスコ「世界の記憶」に登録—スイスの二つのアーカイブの収蔵資料—



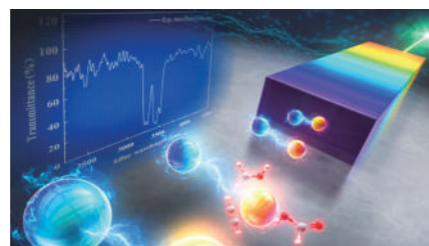
仏教対話AIの進化:「ブッダボットプラス」の開発—ChatGPT4搭載でより詳しい回答が可能に—



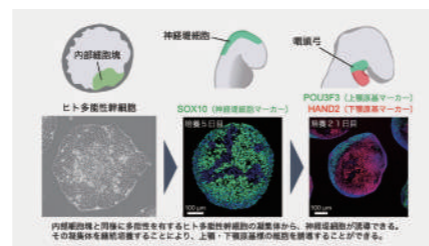
水星の電子加速とオーロラの源を解く局所的なコーラス波動を発見—日欧協力で、水星磁気圏の電磁環境の一端が初めて明らかに—



リンパ腫に対する臍帯血移植の予後予測因—日欧国際共同研究—



新開発の量子もつれ光源により、世界最大の超広帯域量子赤外分光を実現—広帯域赤外分光の小型・高感度化に貢献—



ヒトES細胞から咽喉弓様の構造を形成—顔の初期発生過程の解明の為のモデルを作製—

教職員・学生を知る

—ザッツ・京大—

京都大学の「自由」が生み出す、すべてがここに。

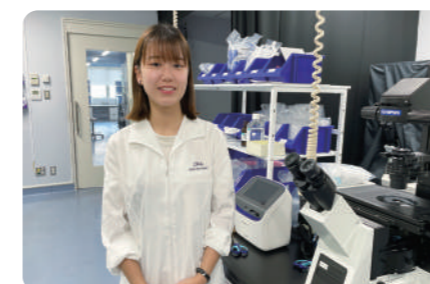
オフィシャルサイトだけでは伝えきれない本学の魅力を発信するために、京都大学の教職員、学生、卒業生へのインタビューや、部局の紹介といった記事を月1回のペースで掲載する特設サイトです。京都大学の先生はこんなこともしている、学生がこんな活動もしている、様々なテーマで、たくさんの写真とともに取材内容を紹介しています。

www.thats.pr.kyoto-u.ac.jp/

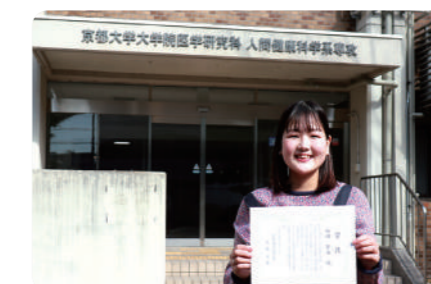


流れを理解することで、生き物の姿が見えてくる！
「微生物流体力学」はミクロの世界の名ガイド
石本健太 准教授(数理解析研究所)

野球経験ゼロで阪神タイガースに入団！？
京大野球部初の専属アナリスト、誕生&羽ばたきストーリー！
三原大知さん(経済学部)



学力+意欲で勝負。「好き」の気持ちが合格につながる、京都大学特色入試
青沼はる香さん(理学部)



長期入院が夢のきっかけ。病気と闘う子どもたちの生活を看護の力で明るいものに
坂内佳永さん(医学部人間健康科学科)



ラオスでの出家体験から見えてきた！
ラン科植物の保全と利用についての研究
安松弘毅さん(アジア・アフリカ地域研究研究科博士課程)