

組織図 (令和6年4月1日現在)



教員組織

人文・社会科学域 (6)

- 文学系
- 教育学系
- 法学系
- 経済学系
- 人文学系
- 統合経済学系

自然科学域 (26)

- 数学系 *1
- 物理・宇宙物理学系 *1
- 地球惑星科学系 *1
- 純正化学系 *1
- 生物科学系 *1
- 地球工学系 *2
- 建築学系 *2
- 物理工学系 *2
- 電気電子工学系 *2
- 工業化学系 *2
- 農学資源経済学系 *3
- 農芸化学系 *3
- 生物生産環境学系 *3
- 応用生物学系 *3
- エネルギー科学系
- 情報学系
- 生命科学系
- 統合化学系
- 医生物学系
- エネルギー理工学系
- 生存圏科学系
- 防災学系
- 基礎物理学系
- 数理解析学系
- 複合原子力科学系
- 生態フィールド学系

医・薬学域 (5)

- 基礎・社会医学系 *4
- 臨床医学系 *4
- 人間健康科学系
- 薬学系
- iPS細胞学系

学際学域 (2)

- 人間・環境学系
- 地域研究学系

全学教員部

*1 理学系群 *2 工学系群 *3 農学系群 *4 医学系群

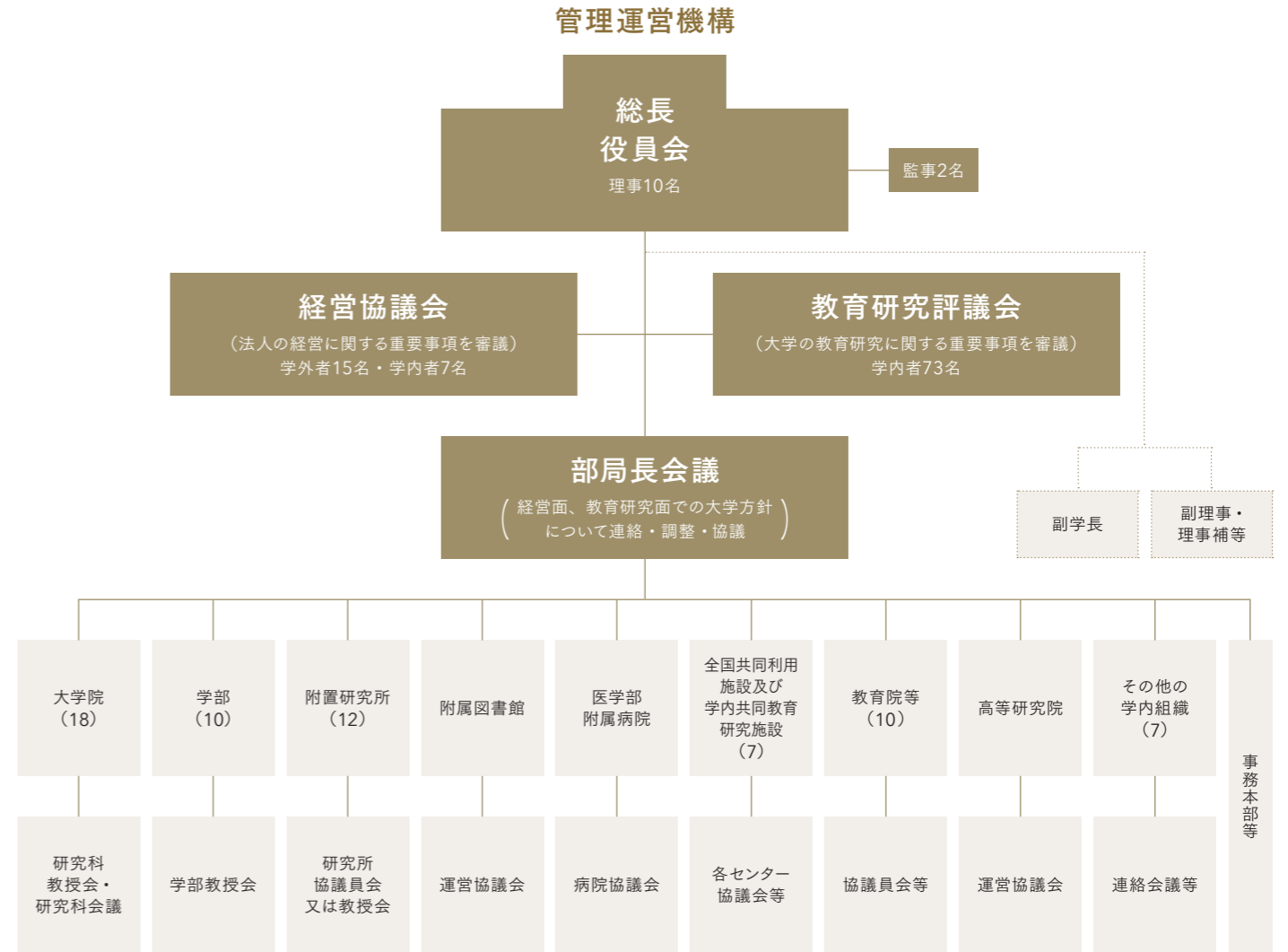
学 系:学術分野の専門性に応じた教員組織。教員人事に関する事項を実施する単位。

学系群:学系間で特に緊密な関係に基づく連携を図る必要がある場合、複数の学系が恒常的に一体となり構成。

学 域:学系を体系的に集合させた教員組織。

全学教員部:全学として担うべき教育、研究その他の業務を実施し、又は支援する組織の教員が所属する教員組織。

機構図 (令和6年4月1日現在)



役員 (令和6年7月1日現在)

氏名	職名	担当	特命事項・その他の所掌事項	任期
湊 長博	総長			R2.10.1~R8.9.30
稲垣 恭子	理事(副学長)	男女共同参画、渉外(基金・同窓会)		R4.10.1~R6.9.30
岩井 一宏	理事(プロボスト、副学長)	企画・調整、評価、附属病院		R4.10.1~R6.9.30
江上 雅彦	理事(CFO、副学長)	財務、施設、環境	事業財務、資産管理・運用、財源確保・創出、キャンパス計画・整備、交通	R5. 4.1~R6.9.30
小幡 泰弘	理事	総務、労務、人事、危機管理	事務改革(DX推進)、報道対応	R6. 7.1~R8.6.30
北川 進	理事(副学長)	研究推進	競争的研究資金戦略、国際共同研究	R6. 4.1~R6.9.30
國府 寛司	理事(副学長)	教育、学生、入試	学生国際交流、厚生補導	R5. 4.1~R6.9.30
澤田 拓子*	理事	産官学連携		R6. 4.1~R8.3.31
樺木 哲夫	理事(副学長)	研究倫理、研究公正、研究規範、国際交流	監査、研究費不正対応事務	R5. 4.1~R6.9.30
野崎 治子	理事	広報	職員研修	R6. 4.1~R8.3.31
引原 隆士	理事(副学長)	情報基盤、図書館		R4.10.1~R6.9.30

※非常勤

監事 (令和6年4月1日現在)

氏名	現職等	任期
山口 佳三	元北海道大学総長	R2.9.1~R6.8.31
西村 義明*	住友理工株式会社特別顧問	R2.9.1~R6.8.31

※非常勤