

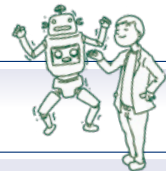
京都大学受験生ナビゲーション

志望校選択から試験当日までをサポート!

本学では、受験生応援特設サイト「京都大学受験生ナビゲーション」を公開しています。さまざまな形で発信されている京都大学に関するコンテンツや学部・学科紹介など、志望校選択から試験日までで参考となる情報をワンストップで確認していただけるサイトです。本学が参加する各種大学説明会の予定や入試に関する最新情報など、随時更新していますので、ブックマークして受験勉強の合間にご覧ください。



https://www.kuac.kyoto-u.ac.jp/navi_grad/



京都大学の扉を開く第一歩 入試情報



京都大学を志望するうえで、絶対に外せない入試情報。最も基本的な一般選抜と特色入試の概要はもちろん、編入学や大学院入試の情報もここから確認できます。

大学の学びを体験! 学部・学科紹介

大学選びと同じくらい重要なのが学部選び。ここでは、京都大学の個性豊かな10学部をご紹介。各学部がホームページ等で公開している情報に加え、学部紹介や模擬授業の動画などを集めて志望学部選択をサポートします。

入学後の姿を想像してみよう 京都大学をもっと知る!

志望校選択では、入学後の学生生活や卒業後の進路などの情報も非常に重要。「どんな先生がいるの?」「留学はできるの?」など、受験生のみなさんが入学前に知りたい情報を集めました。

細かな情報も網羅 お知らせ

入試に関する重要なお知らせはもちろん、各学部から発信された情報で、志望校・志望学部選択の参考になる最新のお知らせを集めています。こまめにチェックすると思わぬ情報があるかも?



京大をもっと知りたい イベント

京都大学は、全国各地で開催される合同大学相談会に参加したり、大学独自の入試説明会を開催するなど、全国の受験生から直接質問や相談にお答えする機会を設けています。特に京都から遠方の方にとっては京都大学をより詳しく知るチャンスですので、ふるってご参加ください。

疑問はまとめてここで解消! よくある質問

受験準備～出願～試験当日～合格後～学生生活までを網羅したFAQです。実際に受験生のみなさんが疑問や不安に感じて質問された内容や受験にあたって気をつけたいことをまとめているので、京都大学を志望校に決めた方はぜひご覧ください。



最新情報を
逃したくない人は
かならずチェック!



京都大学の最新情報をスマホにお届け!

京大受験生 お知らせナビ



▽ こちらの二次元バーコードから登録すると……



- スマホに京都大学のアイコンを作成
- 京都大学アイコンから受験生ナビゲーションや京都大学公式サイトに簡単アクセス
- 受験生ナビゲーションの更新情報をタイムリーにプッシュ通知でお知らせ

2024年度 入試の状況等

■ 2024年度 一般選抜の実施結果 (単位:人)

学部	日程	募集人員 (A)	志願者数	第1段階選抜 合格者数	受験者数 (B)	倍率 (B/A)	合格者数	入学 辞退者数	追加 合格者数	入学者数	
総合人間学部	前期	文系	63	234	217	215	3.4	64	0	－	119
		理系	53	222	186	180	3.4	55	0	－	
文学部	前期	210	630	630	619	2.9	211	0	－	211	
教育学部	前期	文系	48	162	162	154	3.2	48	1	－	57
		理系	10	32	32	32	3.2	10	1	－	
法学部	前期	300	766	765	754	2.5	311	1	－	310	
経済学部	前期	文系	187	575	573	555	3.0	197	0	－	222
		理系	25	144	123	120	4.8	25	0	－	
理学部	前期	301	815	814	792	2.6	295	2	2	295	
医学部	前期	180	529	521	512	2.8	194	0	－	194	
薬学部	前期	74	195	195	186	2.5	76	0	－	76	
工学部	前期	920	2,718	2,715	2,657	2.9	927	0	－	927	
農学部	前期	285	778	778	756	2.7	288	3	－	285	
合計		2,656	7,800	7,711	7,532	2.8	2,701	7	2	2,696	

※理学部の募集人員については、外国人留学生のための選考若干名を含む。

※工学部においては、「外国人留学生を対象とした国際コースのための選考」、「外国人留学生のための選考」の人数を除く。

※受験者数は最終教科時における人数である。

■ 医学部 学科別内訳 (単位:人)

学部・学科	日程	募集人員 (A)	志願者数	第1段階選抜 合格者数	受験者数 (B)	倍率 (B/A)	合格者数	入学 辞退者数	追加 合格者数	入学者数
医学部	前期	180	529	521	512	2.8	194	0	－	194
医学科	前期	105	288	280	275	2.6	110	0	－	110
人間健康科学科	前期	75	241	241	237	3.2	84	0	－	84

■ 工学部・農学部 学科別内訳 (単位:人)

学部・学科	日程	募集人員(A) (受入予定数)	志願者数	第1段階選抜 合格者数	受験者数 (B)	倍率 (B/A)	合格者数	入学 辞退者数	追加 合格者数	入学者数
工学部	前期	920	2,718	2,715	2,657	2.9	927	0	－	927
地球工学科	前期	(174)	－	－	－	－	175	0	－	175
建築学科	前期	(78)	－	－	－	－	80	0	－	80
物理工学科	前期	(231)	－	－	－	－	232	0	－	232
電気電子工学科	前期	(124)	－	－	－	－	125	0	－	125
情報学科	前期	(88)	－	－	－	－	89	0	－	89
理工化学科	前期	(225)	－	－	－	－	226	0	－	226
農学部	前期	285	778	778	756	2.7	288	3	－	285
資源生物科学科	前期	(93)	－	－	－	－	94	1	－	93
応用生命科学科	前期	(44)	－	－	－	－	44	0	－	44
地域環境工学科	前期	(34)	－	－	－	－	34	0	－	34
食料・環境経済学科	前期	(30)	－	－	－	－	30	0	－	30
森林科学科	前期	(51)	－	－	－	－	51	1	－	50
食品生物科学科	前期	(33)	－	－	－	－	35	1	－	34

※工学部においては、「外国人留学生を対象とした国際コースのための選考」、「外国人留学生のための選考」の人数を除く。

■ 一般選抜合格者の最高点・最低点（総点）

学部・学科	日程		満点	総点		
				最高点	最低点	平均点
総合人間学部	前期	文系	800	609.07	472.58	510.20
		理系	800	556.00	447.00	478.81
文学部	前期		750	586.20	461.66	491.11
教育学部	前期	文系	900	657.83	526.91	569.72
		理系	900	568.53	488.28	526.95
法学部	前期		820	656.70	484.75	526.13
経済学部	前期	文系	800	631.75	486.87	526.63
		理系	900	668.45	534.03	586.75
理学部	前期		1,200	914.75	657.25	738.19
医学部	前期	医学科	1,250	1,059.75	844.25	906.79
		人間健康科学科	1,000	614.25	481.12	519.62
薬学部	前期		950	677.03	511.62	562.09
工学部	前期	地球工学科	1,000	676.66	529.66	564.30
		建築学科	1,000	748.33	541.75	592.41
		物理工学科	1,000	761.58	556.37	606.51
		電気電子工学科	1,000	700.37	548.25	589.22
		情報学科	1,000	778.08	623.20	676.54
		理工化学科	1,000	692.87	527.78	557.51
農学部	前期		1,050	797.37	612.33	657.70

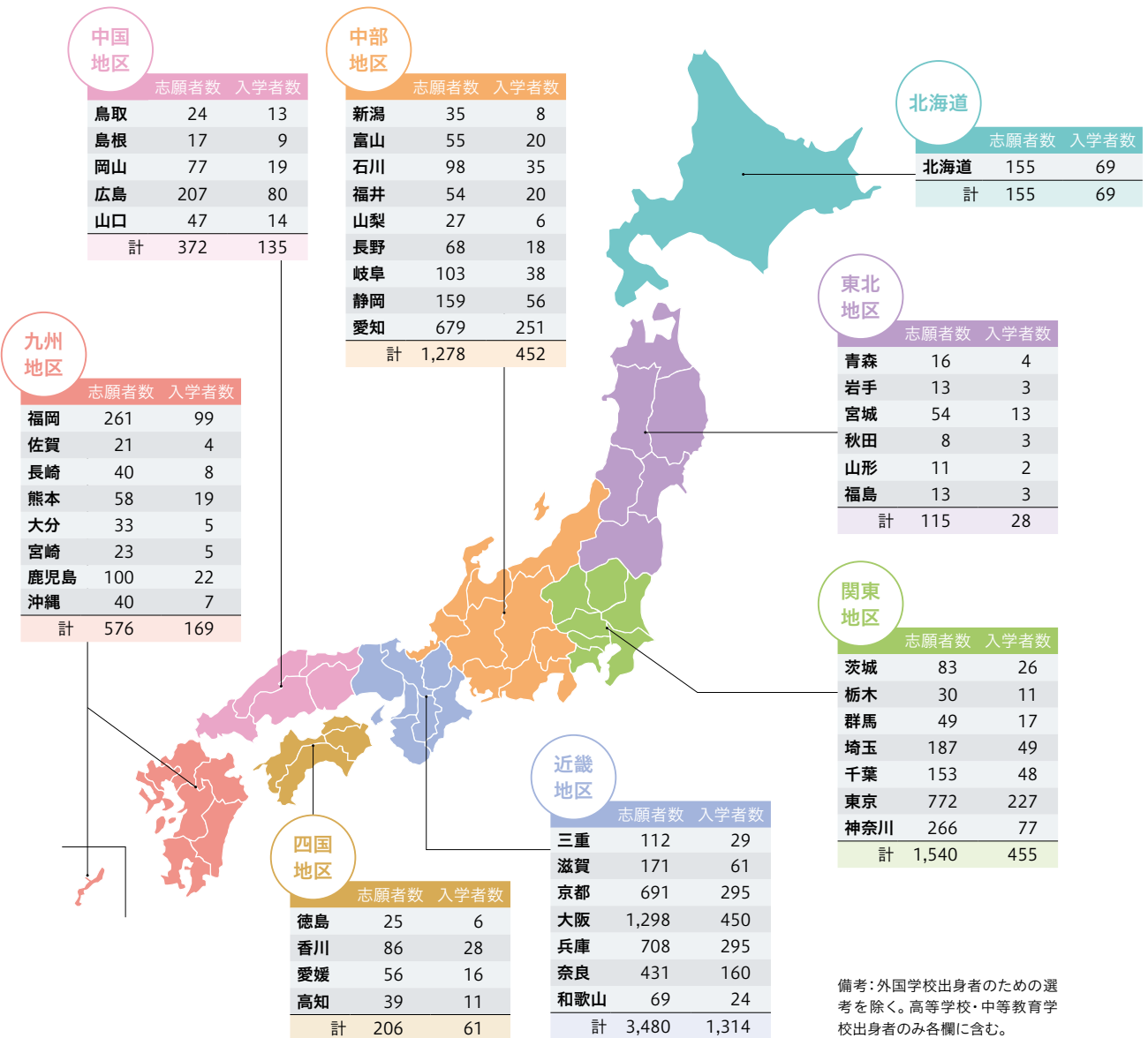
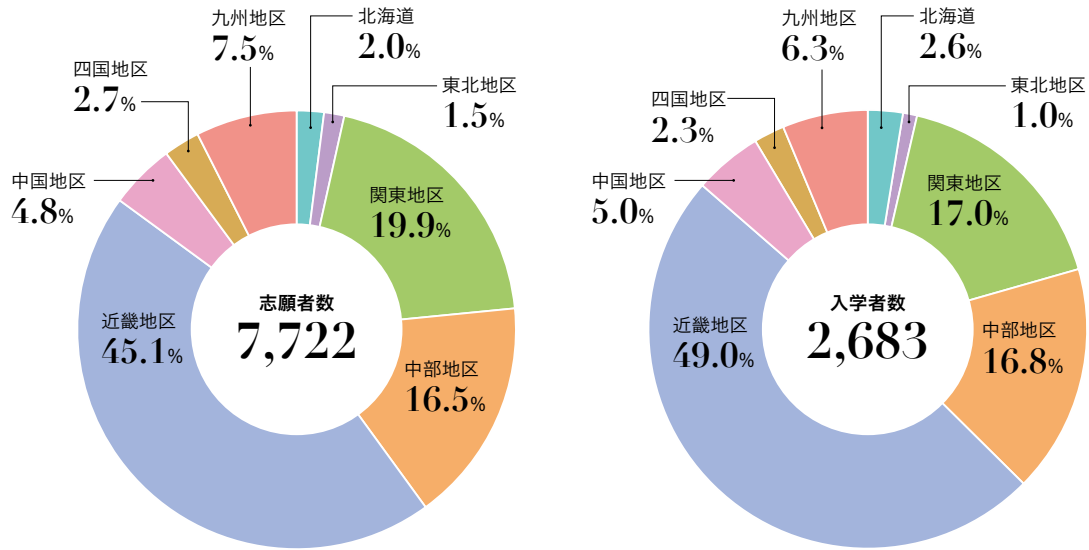
備考：1) 法学部・経済学部の外国学校出身者のための選考を除く。 2) 総点については、合格発表時のものである。

■ 2024年度 特色入試の実施結果（単位：人）

学部・学科・コース	募集人員	志願者数	倍率	第1次選考合格者数	第2次選考受験者数	欠席者数	第2次選考合格者数	最終選考合格者数	入学辞退者数	入学者数		
総合人間学部	5	41	8.2	41	41	0	—	4	—	4		
文学部	10	42	4.2	42	42	0	—	10	—	10		
教育学部	6	23	3.8	12	12	0	6	2	—	2		
法学部（後期日程）	20	406	20.3	302	37	265	—	21	1	20		
経済学部	（文系型入試）	15	25	1.7	—	—	—	13	—	13		
	（理系型入試）	10	15	1.5	—	—	—	5	—	5		
理学部	（数理学入試）	5	52	10.4	52	52	0	5	5	—	5	
	（生物科学入試）	5	24	4.8	15	15	0	—	5	—	5	
医学部	医学科	5	14	2.8	9	9	0	—	2	—	2	
	人間健康科学科	先端看護科学コース	20	45	2.3	39	39	0	36	17	—	17
		先端リハビリテーション科学コース（先端理学療法学講座）	5	10	2.0	10	10	0	7	2	—	2
		先端リハビリテーション科学コース（先端作業療法学講座）	5	12	2.4	12	12	0	8	6	—	6
薬学部	薬科学科	3	7	2.3	7	7	0	—	3	—	3	
	薬学科	3	9	3.0	6	6	0	—	3	—	3	
工学部	地球工学科	4	11	2.8	—	—	—	—	4	—	4	
	建築学科	3	5	1.7	—	—	—	—	2	—	2	
	物理工学科	5	17	3.4	—	—	—	—	4	—	4	
	電気電子工学科	7	17	2.4	—	—	—	—	5	—	5	
	情報学科	3	15	5.0	4	4	0	3	2	—	2	
	理工化学科	10	21	2.1	—	—	—	—	10	—	10	
農学部	資源生物科学科	3	21	7.0	8	8	0	2	1	—	1	
	応用生命科学科	4	9	2.3	5	5	0	4	3	—	3	
	地域環境工学科	3	13	4.3	8	8	0	3	3	—	3	
	食料・環境経済学科	3	24	8.0	17	17	0	3	2	—	2	
	森林科学科	7	21	3.0	14	14	0	8	6	—	6	
	食品生物科学科	3	7	2.3	5	5	0	2	0	—	0	
合計	172	906	5.3	608	343	265	87	140	1	139		

2024年度 入試の状況等

■ 2024年度一般選抜 出身高校等所在地別 志願者・入学者数 (単位:人)



備考: 外国学校出身者のための選考を除く。高等学校・中等教育学校出身者のみ各欄に含む。