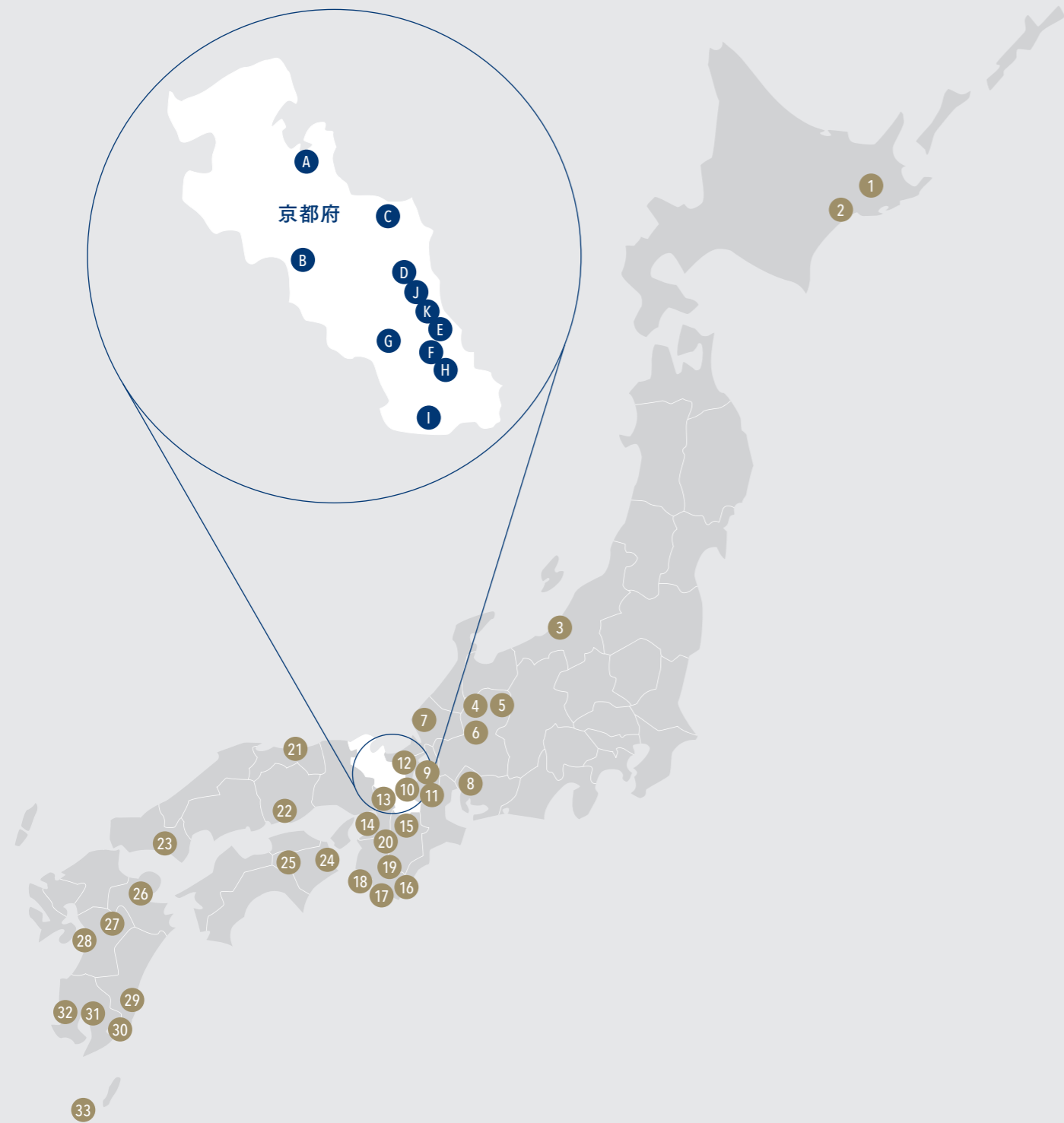


研究所・附属研究施設等位置図



研究所・附属研究施設等位置図



芦生研究林(フ)



流域災害研究センター 宇治川オープンラボラトリー (防)



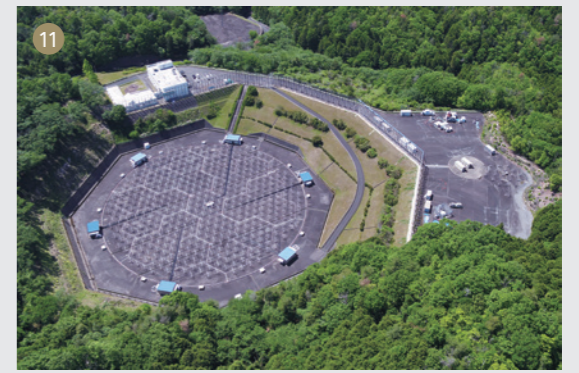
農場(農)

京都府内

- A 舞鶴水産実験所(フ)
- B 牧場(農)
- C 芦生研究林(フ)
- D 上賀茂試験地(フ)
- E 花山天文台(理)
- F 流域災害研究センター宇治川オープンラボラトリー (防)
- G 栽培植物起原学研究室分室(農)
- H 宇治構内
- I 農場(農)
- J 北白川試験地(フ)
- K 植物園(理)

その他の地域

- 1 北海道研究林[標茶区](フ)
- 2 北海道研究林[白糠区](フ)
- 3 流域災害研究センター大湊波浪観測所(防)
- 4 地震災害研究センター上宝観測所(防)
- 5 流域災害研究センター穂高砂防観測所(防)
- 6 飛騨天文台(理)
- 7 地震災害研究センター北陸観測所(防)
- 8 ヒト行動進化研究センター
- 9 生態学研究センター
- 10 流域圏総合環境質研究センター(工)
- 11 信楽MU観測所(生)
- 12 地震災害研究センター逢坂山観測所(防)
- 13 地震災害研究センター阿武山観測所(防)
- 14 複合原子力科学研究所
- 15 地震災害研究センター屯鶴峯観測所(防)
- 16 紀伊大島実験所(フ)
- 17 流域災害研究センター潮岬風力実験所(防)
- 18 瀬戸臨海実験所(フ)
- 19 流域災害研究センター白浜海象観測所(防)
- 20 和歌山研究林(フ)
- 21 地震災害研究センター鳥取観測所(防)
- 22 岡山天文台(理)
- 23 徳山試験地(フ)
- 24 地震災害研究センター徳島観測所(防)
- 25 斜面未災学研究センター徳島地すべり観測所(防)
- 26 地球熱学研究施設本部(理)
- 27 地球熱学研究施設火山研究センター(理)
- 28 熊本サンクチュアリ(野)
- 29 地震災害研究センター宮崎観測所(防)
- 30 幸島観測所(野)
- 31 火山活動研究センター桜島火山観測所(防)
- 32 生活・森林圏シミュレーションフィールド(生)
- 33 屋久島観測所(野)



信楽MU観測所(生)



瀬戸臨海実験所(フ)白浜水族館



岡山天文台(理)



地球熱学研究施設(理)

(理) … 理学研究科
 (農) … 農学研究科
 (防) … 防災研究所
 (野) … 野生動物研究センター
 (工) … 工学研究科
 (生) … 生存圏研究所
 (フ) … フィールド科学教育研究センター

研究所・附属研究施設等位置図